



@ElProfeDanielGallardo

PLANTILLA 1 BASE CON CANCHA

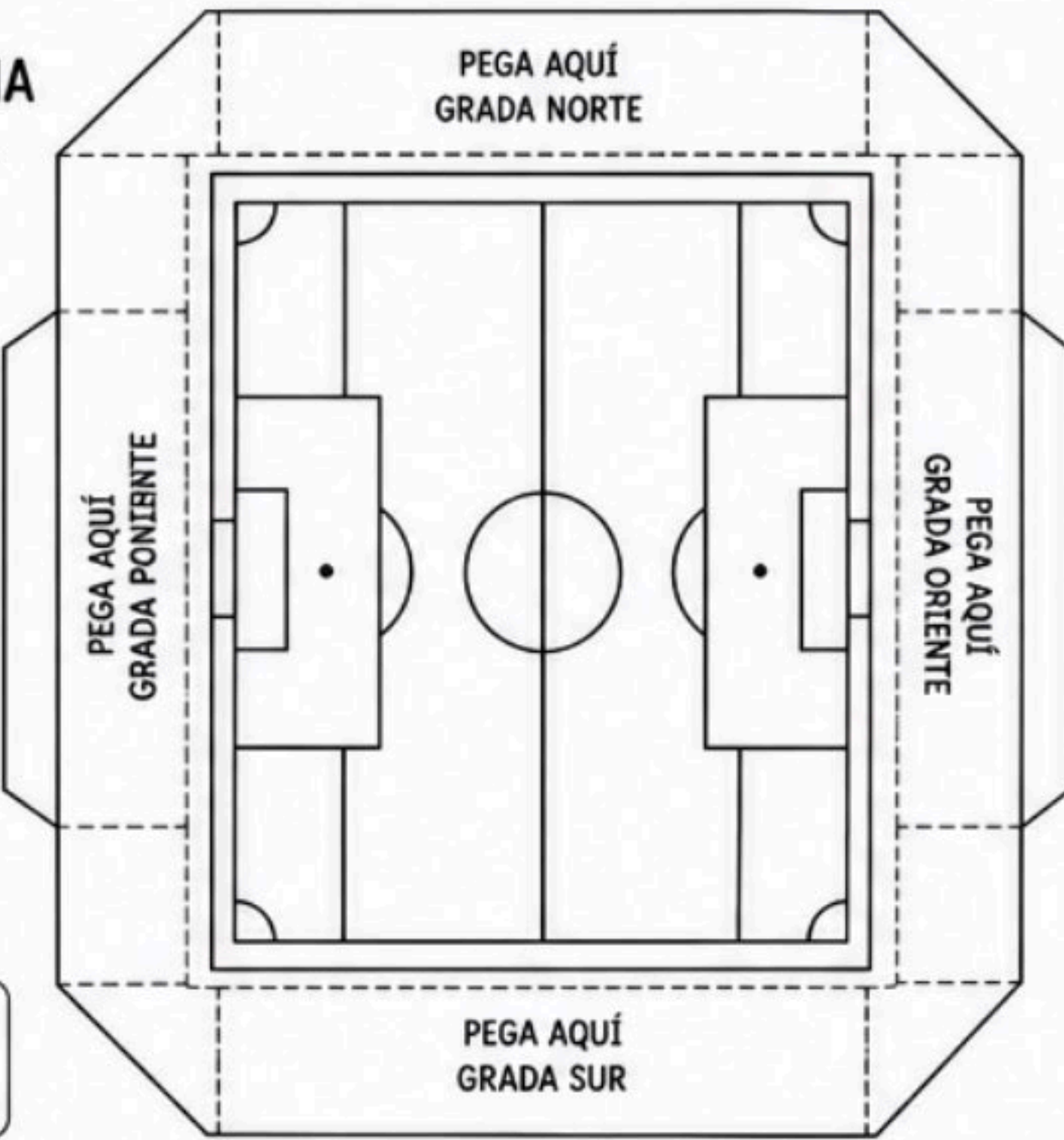
Imprime en una hoja carta.

INSTRUCCIONES

1. Colorea todas las piezas.
2. Recorta por las líneas de corte (—).
3. Dobla por las líneas punteadas (-----).
4. Pega las gradas en la base.

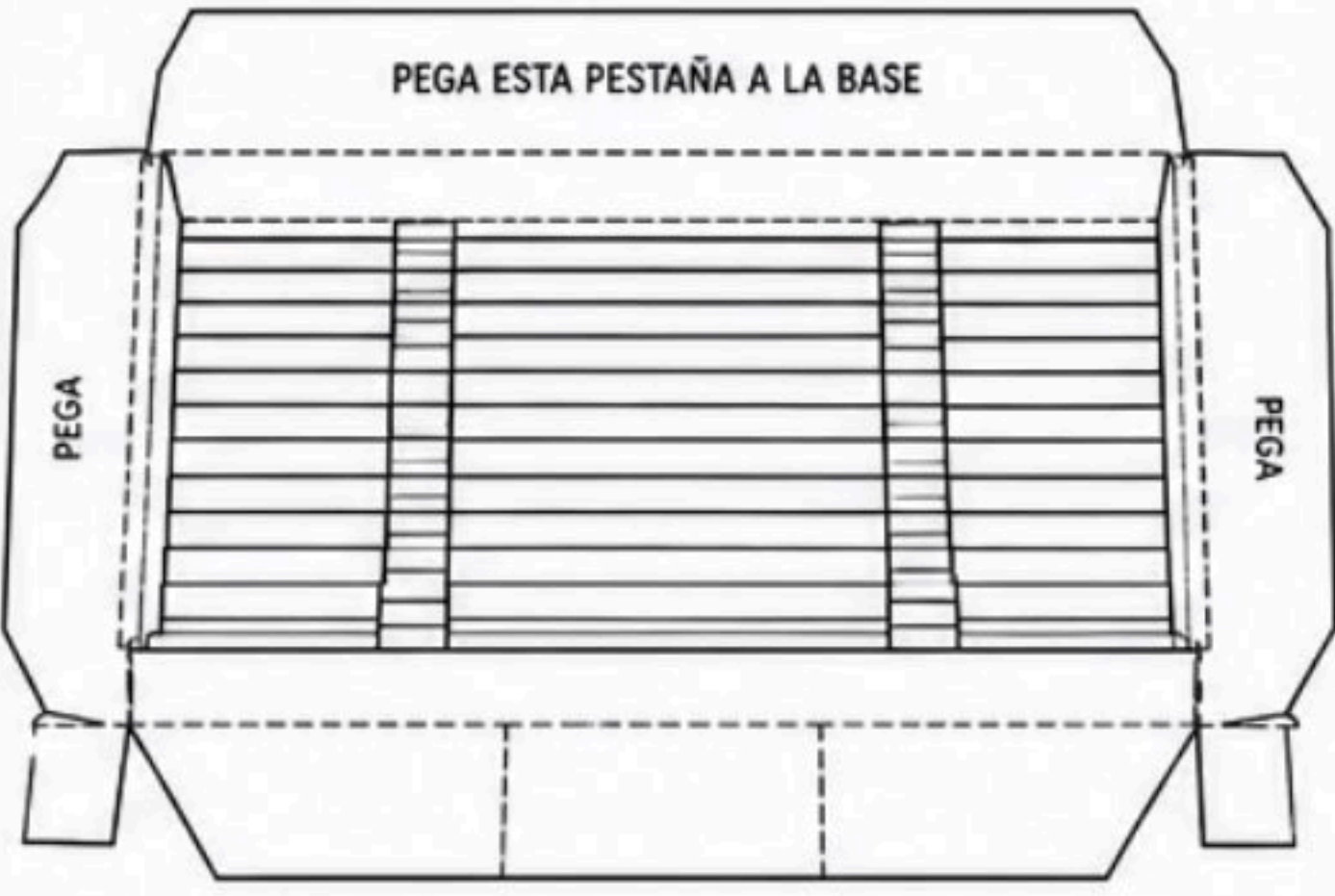
— LÍNEA DE CORTE
----- LÍNEA DE DOBLEZ

MI ESTADIO
 NOMBRE DEL ESTADIO: _____
 CAPACIDAD: _____ PERSONAS



PLANTILLA 2 GRADA NORTE

Imprime en una hoja carta.

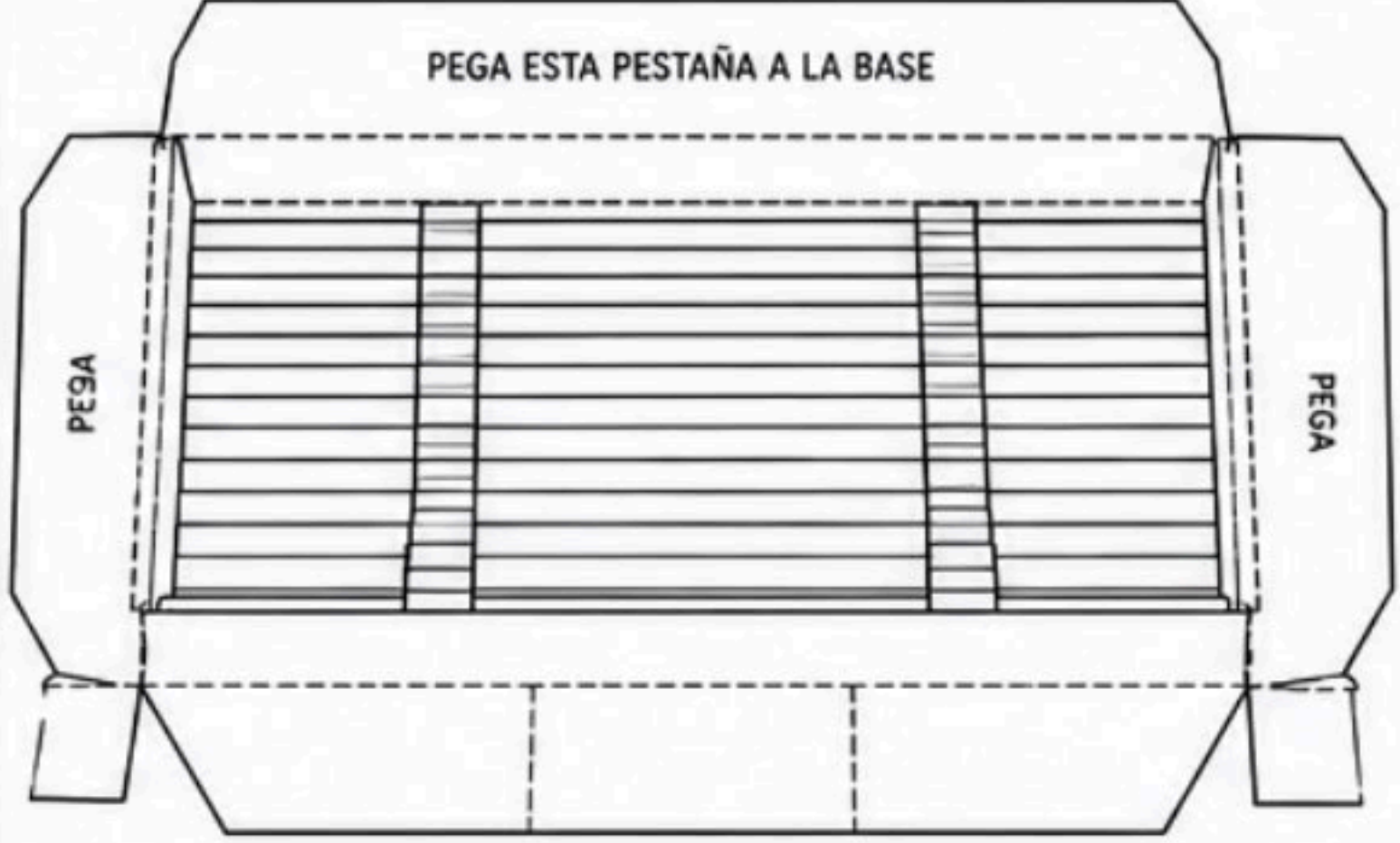


- ## INSTRUCCIONES
1. Recorta por la línea de corte (—).
 2. Dobla por las líneas punteadas (-----).
 3. Pega esta grada en la base, en el espacio indicado "GRADA NORTE".

— LÍNEA DE CORTE
----- LÍNEA DE DOBLEZ

PLANTILLA 3 GRADA SUR

Imprime en una hoja carta.



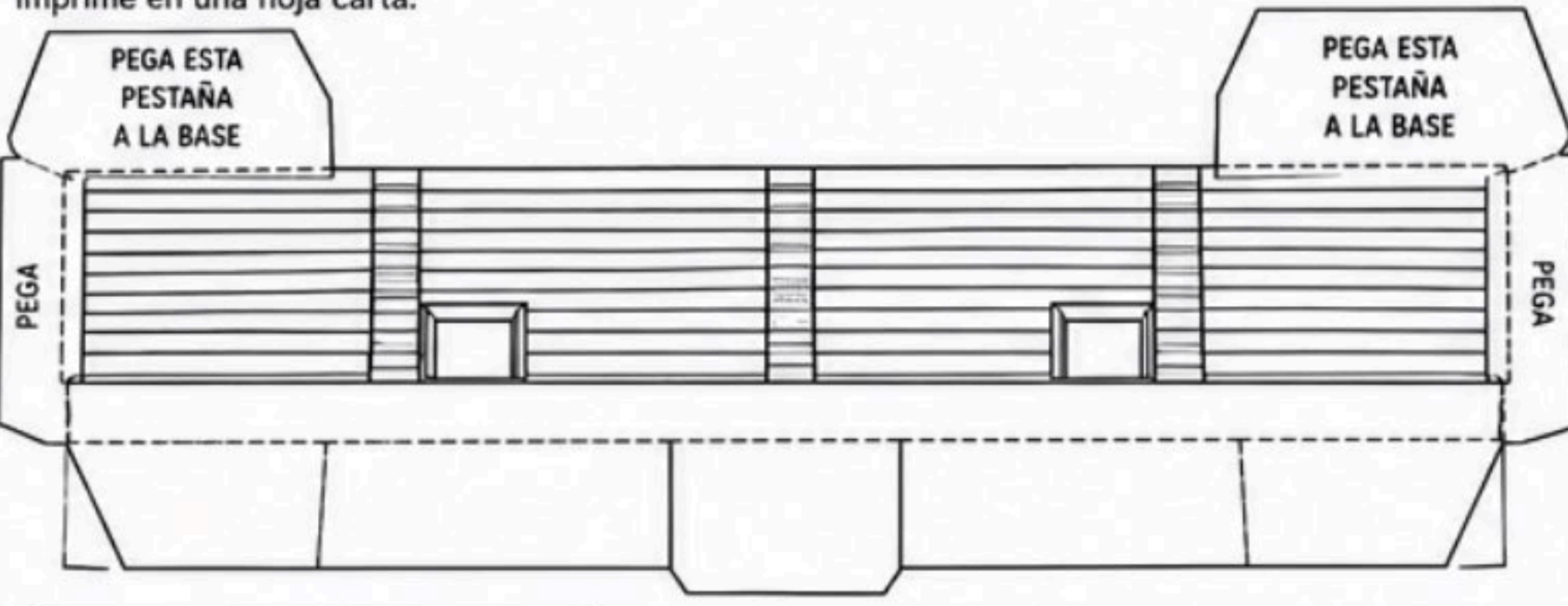
- ## INSTRUCCIONES
1. Recorta por la línea de corte (—).
 2. Dobla por las líneas punteadas (-----).
 3. Pega esta grada en la base, en el espacio indicado "GRADA SUR".

— LÍNEA DE CORTE
----- LÍNEA DE DOBLEZ



PLANTILLA 4 GRADA ORIENTE

Imprime en una hoja carta.

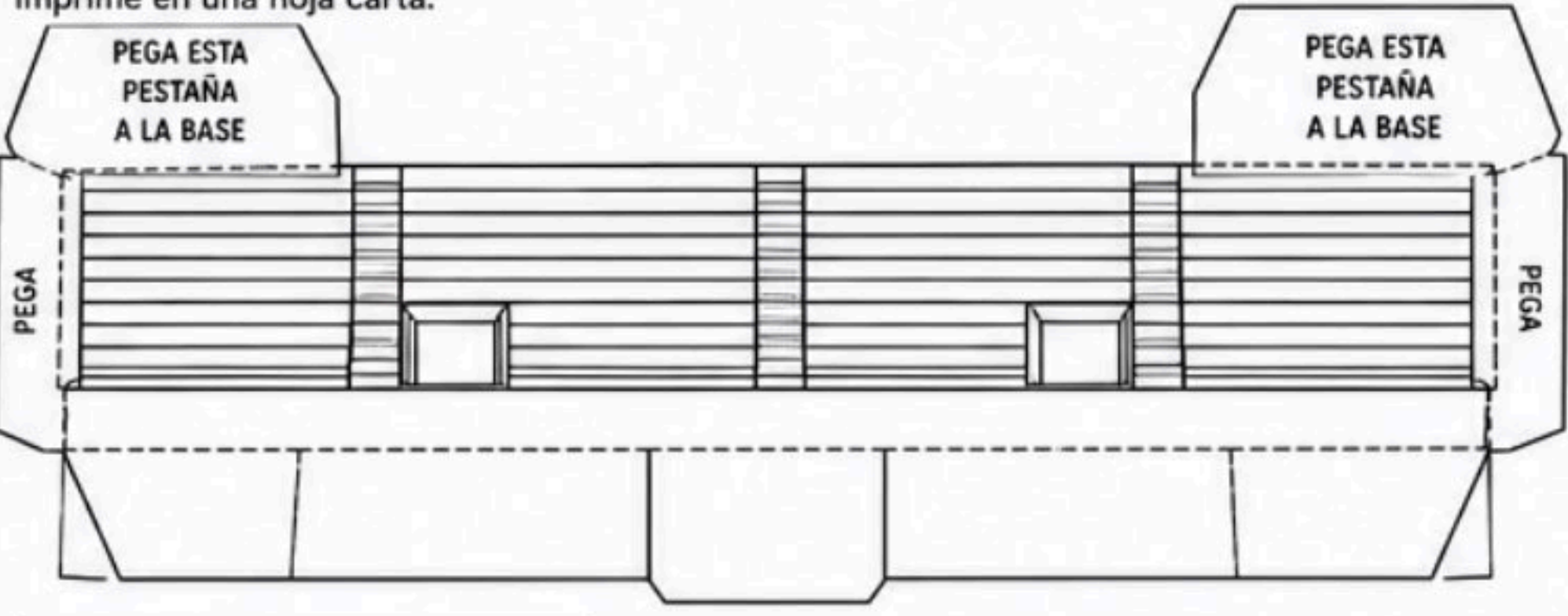


- ## INSTRUCCIONES
1. Recorta por la línea de corte (—).
 2. Dobla por las líneas punteadas (-----).
 3. Pega esta grada en la base, en el espacio indicado "GRADA ORIENTE".

— LÍNEA DE CORTE
----- LÍNEA DE DOBLEZ

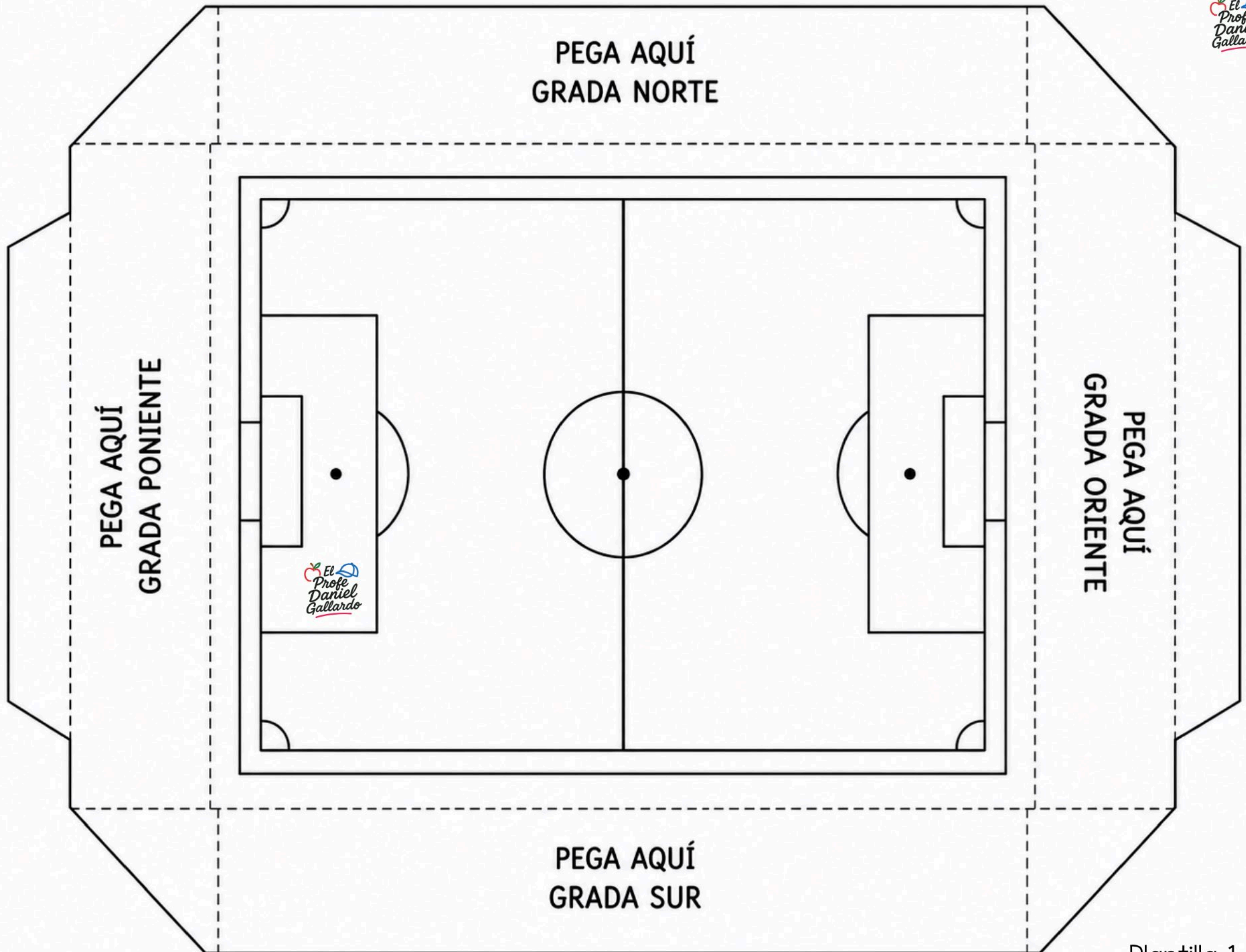
PLANTILLA 5 GRADA PONIENTE

Imprime en una hoja carta.



- ## INSTRUCCIONES
1. Recorta por la línea de corte (—).
 2. Dobla por las líneas punteadas (-----).
 3. Pega esta grada en la base, en el espacio indicado "GRADA PONIENTE".

— LÍNEA DE CORTE
----- LÍNEA DE DOBLEZ

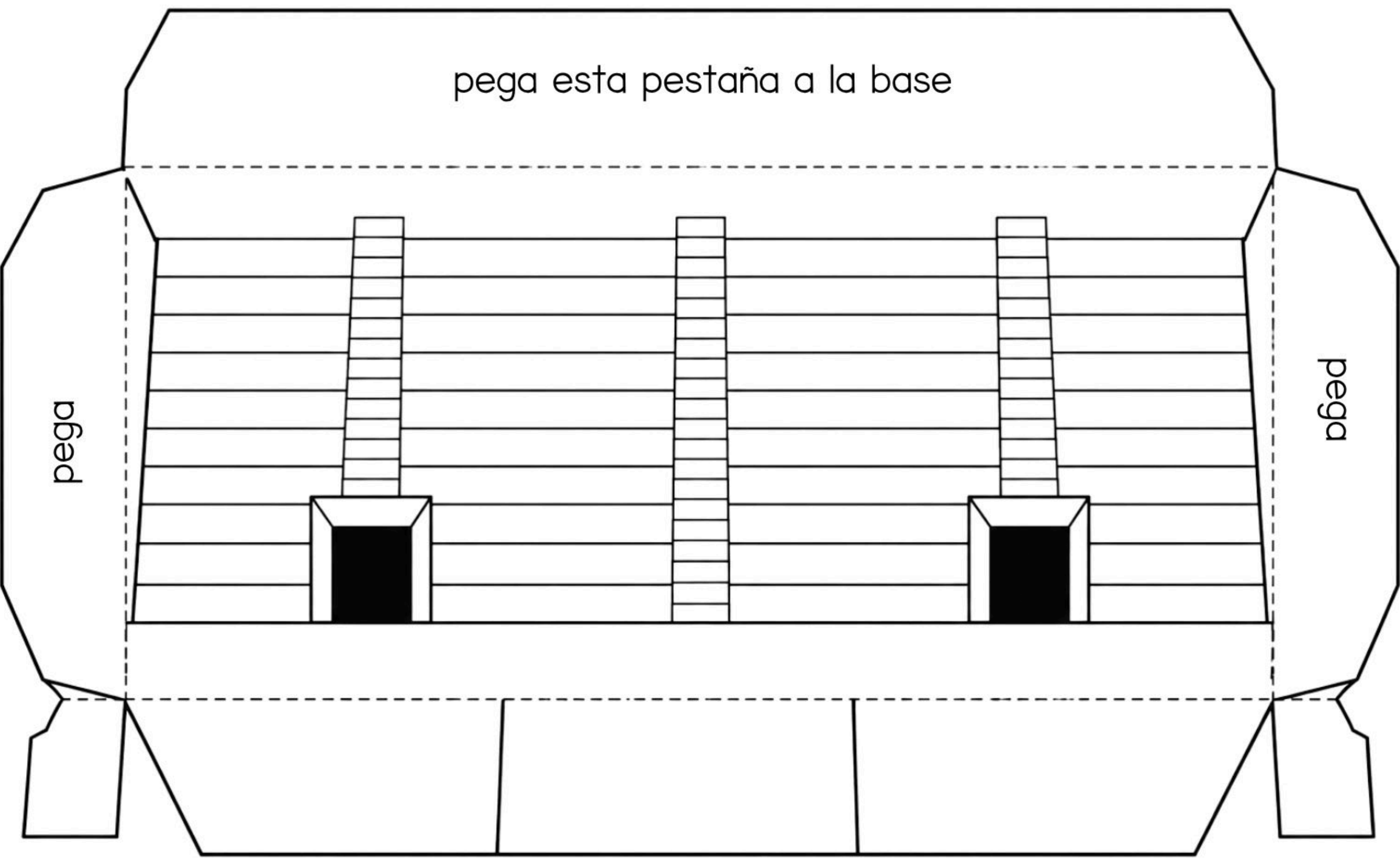


PEGA AQUÍ
GRADA NORTE

PEGA AQUÍ
GRADA PONIENTE

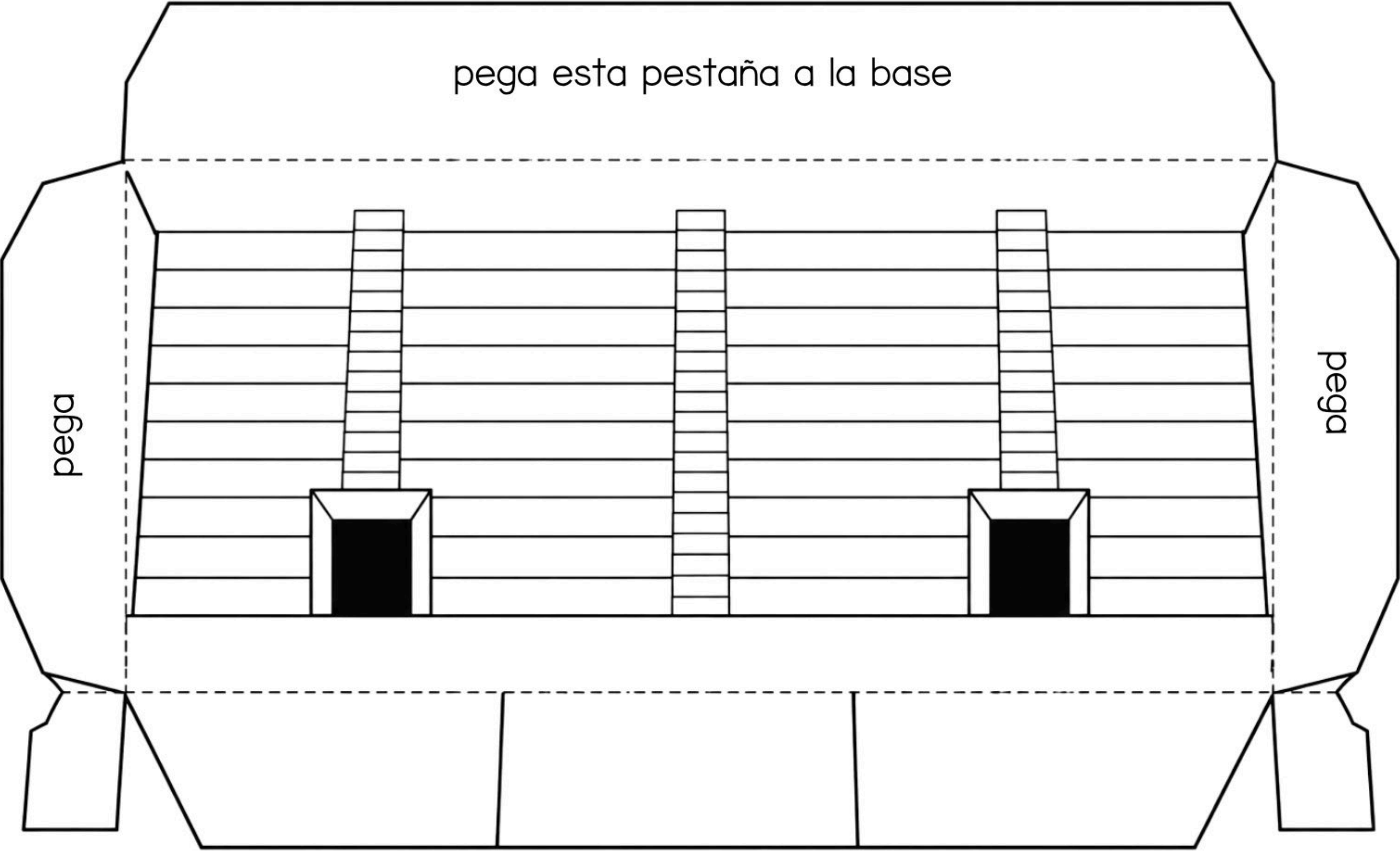
PEGA AQUÍ
GRADA ORIENTE

PEGA AQUÍ
GRADA SUR

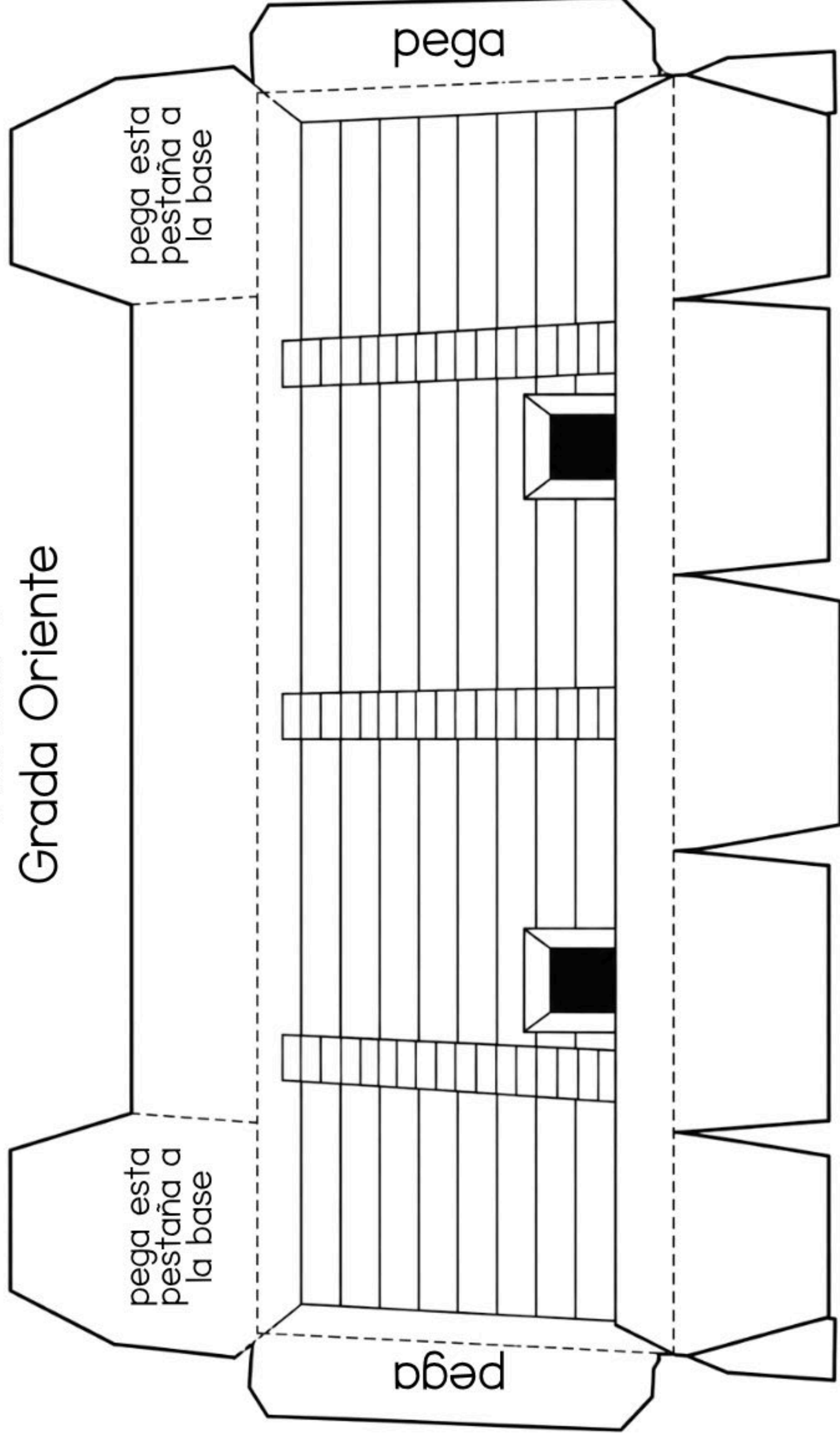


pega esta pestaña a la base

Plantilla 2
Grada Norte



Plantilla 4
Grada Oriente



Plantilla 5
Grada Poniente

