



VISUAL THINKING



ORTOGRAFÍA

Todo lo que necesitas saber para escribir mejor



REGLAS DE ACENTUACIÓN

Palabras AGUDAS

Llevan tilde cuando terminan en vocal, "n" o "s".

Palabras LLANAS

Llevan tilde cuando NO terminan en vocal, "n" o "s".

Palabras ESDRÚJULAS

Llevan tilde siempre, sin importar cómo terminen.

Palabras SOBRESDRÚJULAS

Llevan tilde siempre, sin importar cómo terminen.

PALABRAS AGUDAS

Son las palabras que tienen la sílaba tónica en la **última sílaba**.

EJEMPLOS:



café

(ca - fé)



papel

(pa - pel)



jamón

(ja - món)



sofá

so - fá

REGLA DE ACENTUACIÓN:

Las palabras agudas llevan **tilde** cuando terminan en:

a

Ejemplo:

café

e

Ejemplo:

café

o

Ejemplo:

jamón

n/s

Ejemplo:

camión

Si termina en otra letra, **no** lleva tilde.

¿CÓMO IDENTIFICARLAS?



Pronuncia la palabra en voz alta y siente dónde suena **más fuerte** el golpe de voz.

CARACTERÍSTICAS

- ✓ La sílaba tónica está en la **última** sílaba.
- ✓ Suelen llevar tilde si terminan en a, e, o, n o s.
- ✓ Son muy comunes en el español.

MÁS INFORMACIÓN

¿SABÍAS QUÉ?



Las palabras agudas son las más frecuentes en nuestro idioma. ¡Están en todas partes!

EJEMPLOS ADICIONALES:

- canción
- corazón
- bebé
- reloj
- compás
- ratón
- camión
- inglés

PALABRAS LLANAS

Son las palabras que tienen la sílaba tónica en la **penúltima sílaba**.

EJEMPLOS:



casa

(ca - sa)



mochila

(mo - chi - la)



árbol

(ár - bol)



lápiz

(lá - piz)



libro

(li - bro)

REGLA DE ACENTUACIÓN:

Las palabras llanas llevan **tilde** cuando terminan en:

a

Ejemplo:
cálida

e

Ejemplo:
tigre

o

Ejemplo:
teléfono

s

Ejemplo:
inglés

¿CÓMO IDENTIFICARLAS?

Sigue estos pasos:

- 1 Divide la palabra en sílabas.
- 2 Cuenta desde el final: la penúltima sílaba es la tónica.
- 3 Si la sílaba tónica es la penúltima, es una palabra llana.



EJEMPLO:

lápiz → lá - piz
(la sílaba tónica es "lá", la penúltima)

MÁS INFORMACIÓN



CARACTERÍSTICAS:

- La sílaba tónica está en la penúltima sílaba.
- Pueden llevar tilde o no.

MÁS EJEMPLOS:

- mesa
- árbol
- teléfono
- fácil
- lápiz
- examen
- música
- césped



Si terminan en otra letra, **no** llevan tilde.



PALABRAS ESDRÚJULAS

Son las palabras que tienen la sílaba tónica en la **antepenúltima sílaba**.

EJEMPLOS:



música

(mú - si - ca)



geografía

(geo - gra - fía)



cómputo

(cóm - pu - to)



teléfono

(te - lé - fo - no)



pájaro

(pá - ja - ro)

REGLA DE ACENTUACIÓN:

Todas las palabras esdrújulas llevan **tilde** siempre, sin importar cómo terminen.



¡Siempre con tilde!
No hay excepciones.

¿CÓMO IDENTIFICARLAS?

Sigue estos pasos:

- 1 Divide la palabra en sílabas.
- 2 Cuenta desde el final: la antepenúltima sílaba es la tónica.
- 3 Si la sílaba tónica es la antepenúltima, es una palabra esdrújula.



EJEMPLO:

pájaro → pá - ja - ro
(la sílaba tónica es "pá", la antepenúltima)

MÁS INFORMACIÓN



CARACTERÍSTICAS:

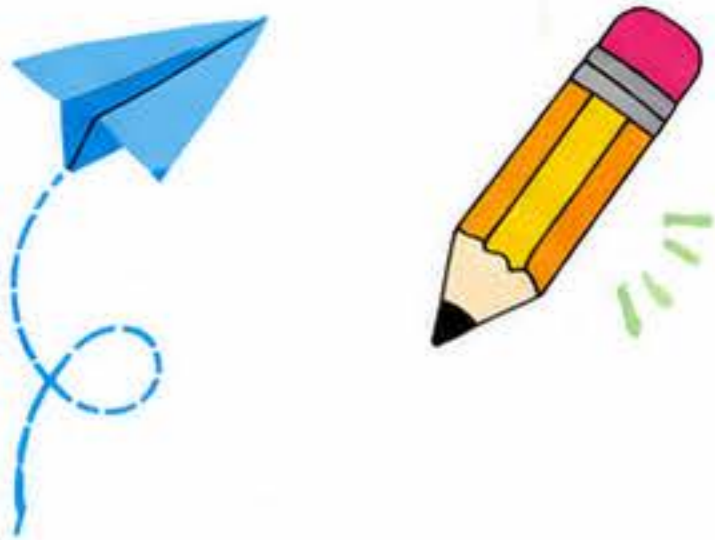
- La sílaba tónica está en la antepenúltima sílaba.
- Siempre llevan tilde.

MÁS EJEMPLOS:

- sábado
- rápido
- plátano
- médico
- histórico
- matemática
- fantástica
- computadora
- cráter
- hígado

La mayoría de las palabras esdrújulas son graves, pero **todas** llevan tilde.





PALABRAS SOBRESDRÚJULAS

Son las palabras que tienen la sílaba tónica **antes** de la antepenúltima sílaba.

EJEMPLOS:



dígamelo

(dí - ga - me - lo)



explícaselo

(ex - plí - ca - se - lo)



entrégaselo

(en - tré - ga - se - lo)



llámamelo

(llá - ma - me - lo)



cómpramelo

(cóm - pra - me - lo)

REGLA DE ACENTUACIÓN:

Todas las palabras sobresdrújulas llevan **tilde** siempre, sin importar cómo terminen.



¡Siempre con tilde!
No tienen excepciones.

¿CÓMO IDENTIFICARLAS?

Sigue estos pasos:

- 1 Divide la palabra en sílabas.
- 2 Cuenta desde el final: la antepenúltima sílaba es la tónica.
- 3 Si la sílaba tónica está antes de la antepenúltima, es una palabra sobresdrújula.



EJEMPLO:

dígamelo → dí - ga - me - lo
(la sílaba tónica es "dí", está antes de la antepenúltima "ga")

MÁS INFORMACIÓN



CARACTERÍSTICAS:

- Siempre llevan tilde.
- Su sílaba tónica está antes de la antepenúltima sílaba.
- Son menos frecuentes que las agudas, llanas y esdrújulas.

MÁS EJEMPLOS:

- **cuéntasel**o
- **tráigamel**o
- **búsquenselo**
- **dámelo**
- **envíamel**o
- **háblales**
- **repítasel**o
- **devuélvemelo**

Se usan mucho en imperativos, formas verbales con pronombres (me, te, se, lo, nos, os, les) y en expresiones enfáticas.

