

FORMAS DEL RELIEVE

Oceáno

Inmensa masa de agua salada que cubre gran parte del planeta.



Valle

Área baja entre montañas.



Península

Tierra rodeada de agua por casi todos sus lados.



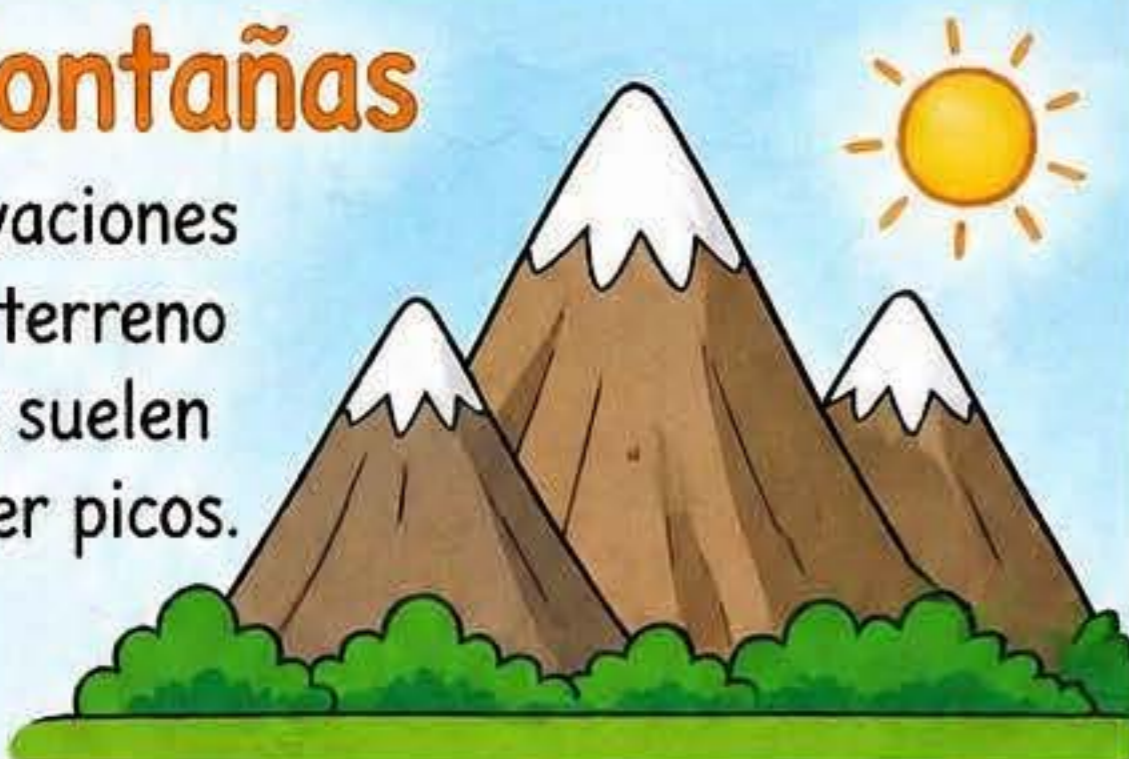
Río

Agua que se mueve y recorre la tierra.



Montañas

Elevaciones del terreno que suelen tener picos.



Llanuras

Terrenos extensos y sin grandes elevaciones.



Lago

Cuerpo de agua rodeado completamente de tierra.



Isla

Tierra rodeada de agua por todos lados.



FORMAS DEL RELIEVE

Montañas

Elevaciones altas de la tierra con picos.



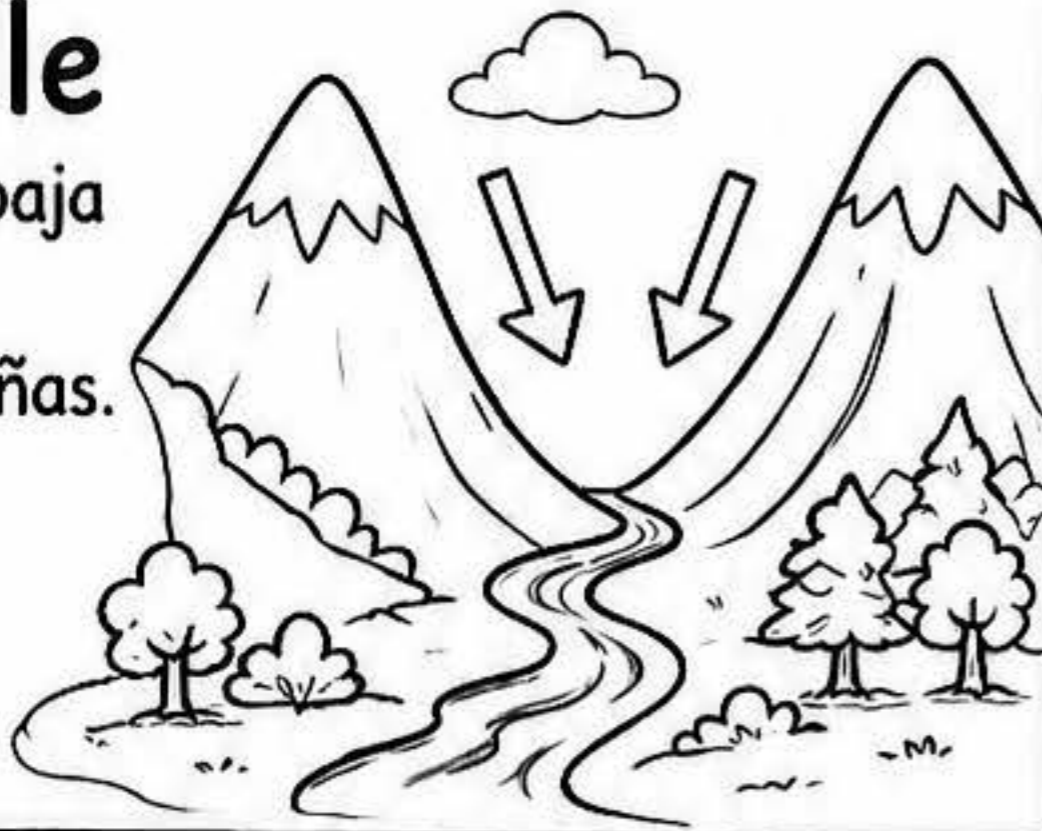
Llanuras

Terrenos planos y extensos, sin muchas alturas.



Valle

Zona baja entre montañas.



Isla

Porción de tierra rodeada de agua por todos lados.



Océano

Gran extensión de agua salada.



Río

Corriente de agua que fluye y recorre la tierra.



Lago

Agua rodeada de tierra.



Península

Tierra rodeada de agua por casi todos sus lados.



MASAS DE AGUA

RÍO

Corriente natural de agua que fluye de forma continua. Suele nacer en zonas altas y recorrer el terreno hasta desembocar en otro cuerpo de agua como un mar o lago.



LAGO

Gran acumulación de agua rodeada completamente de tierra. Puede ser de agua dulce o salada y es más extensa y profunda que un estanque.



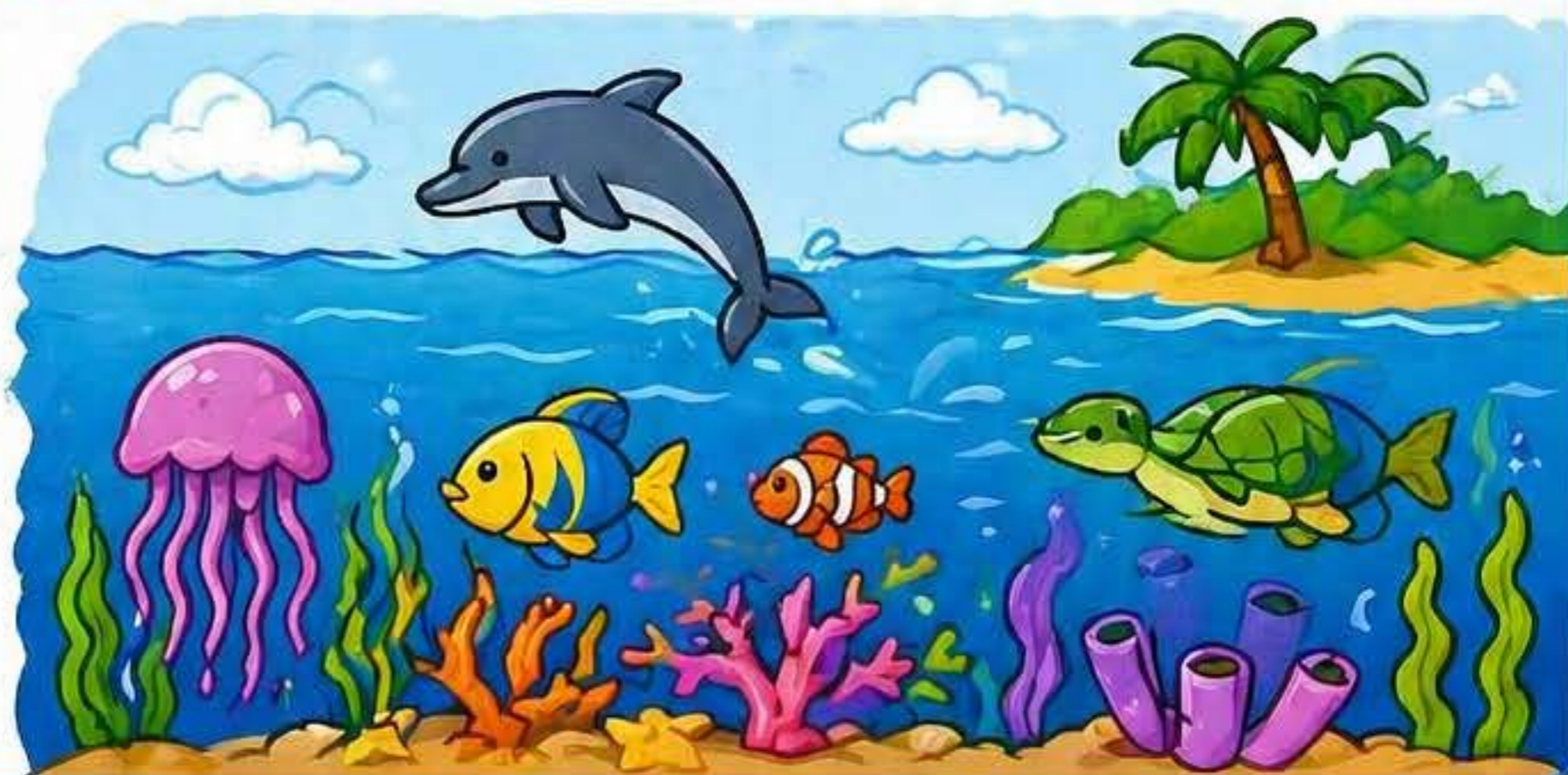
ESTANQUE

Cuerpo de agua pequeño y poco profundo. Puede ser natural o artificial, y generalmente tiene agua tranquila.



OCÉANO

Inmensa extensión de agua salada que cubre la mayor parte de la superficie terrestre. Es el hogar de una gran diversidad de seres vivos.

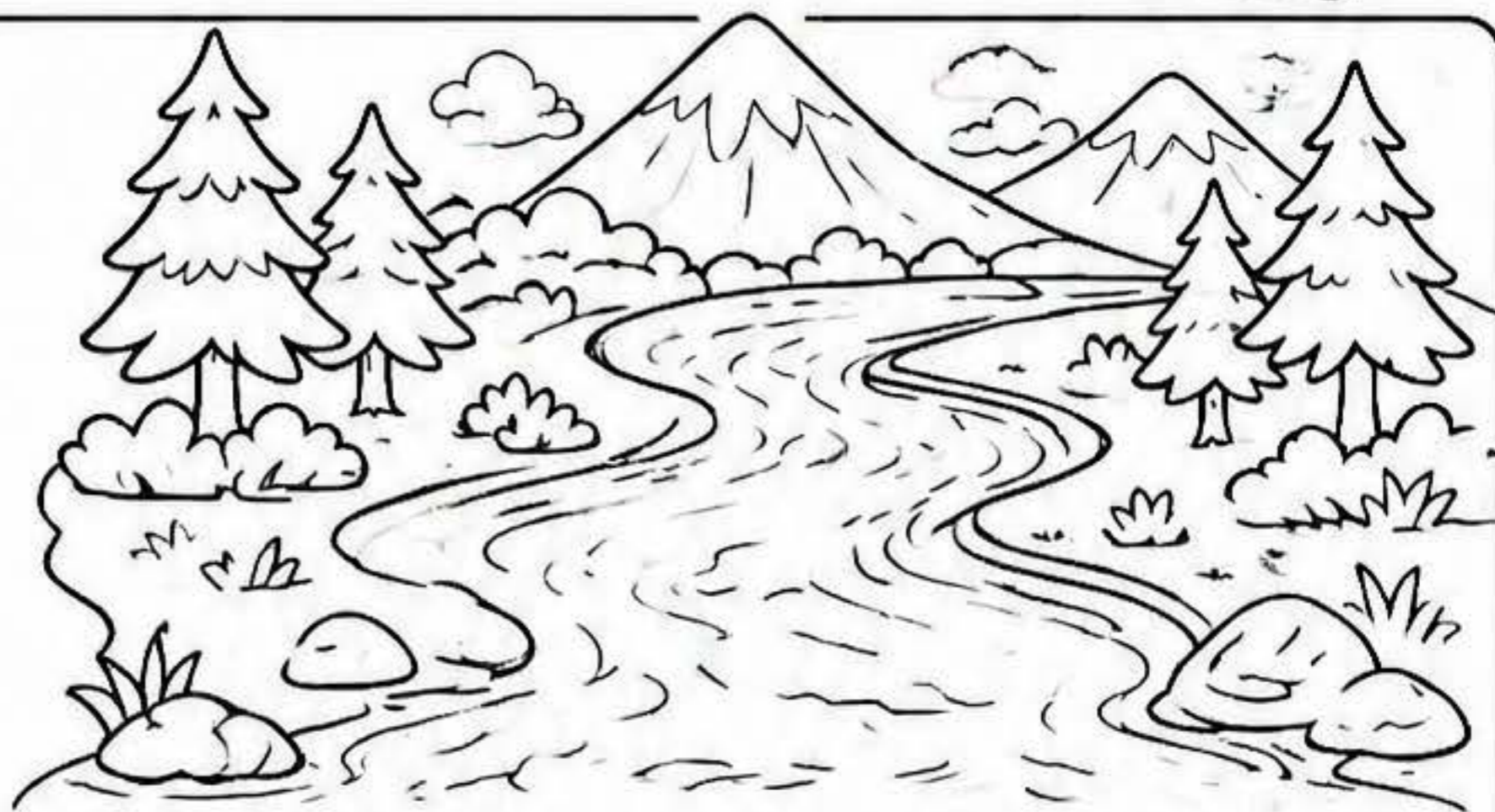


MASAS DE AGUA

RÍO

Flujo natural de agua que se mueve constantemente.

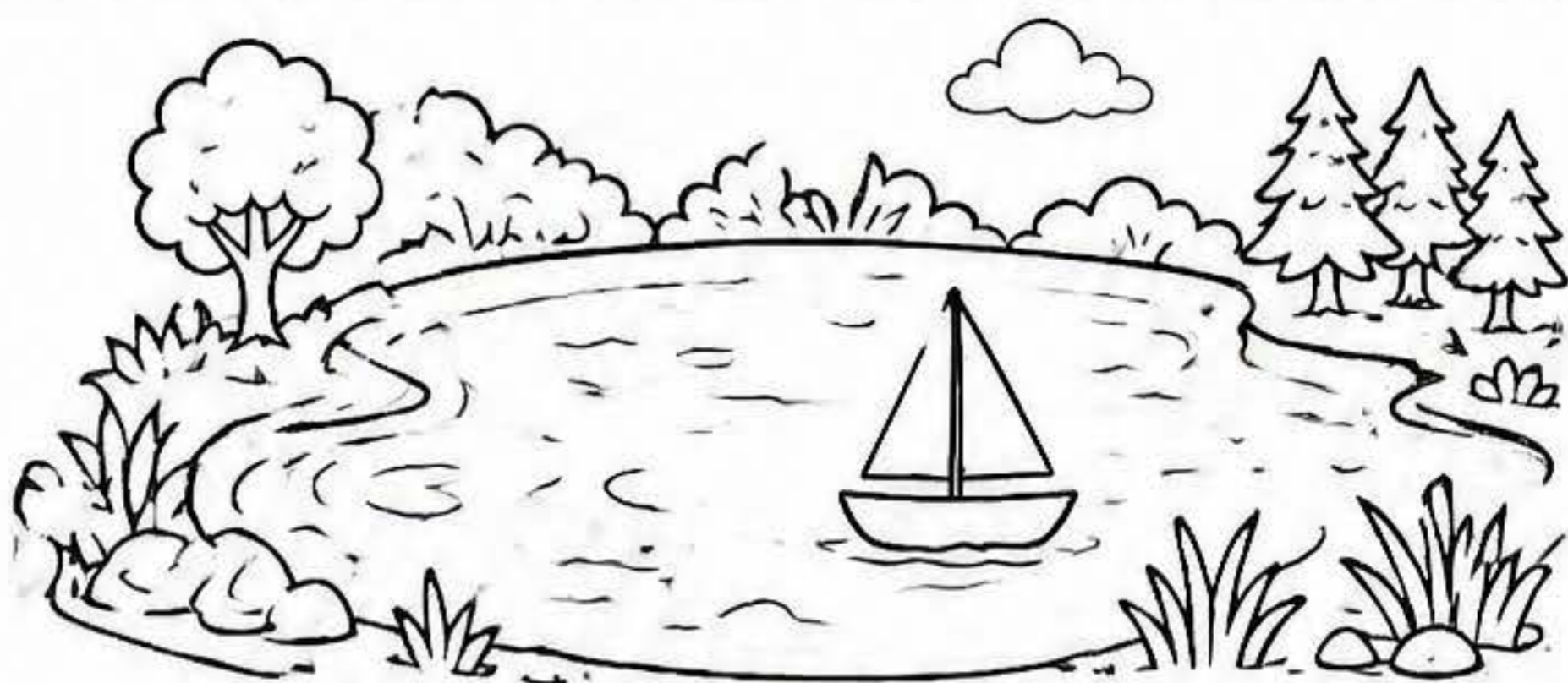
Generalmente nace en lugares altos y viaja hacia zonas más bajas hasta desembocar.



LAGO

Cuerpo de agua rodeado de tierra por todas partes.

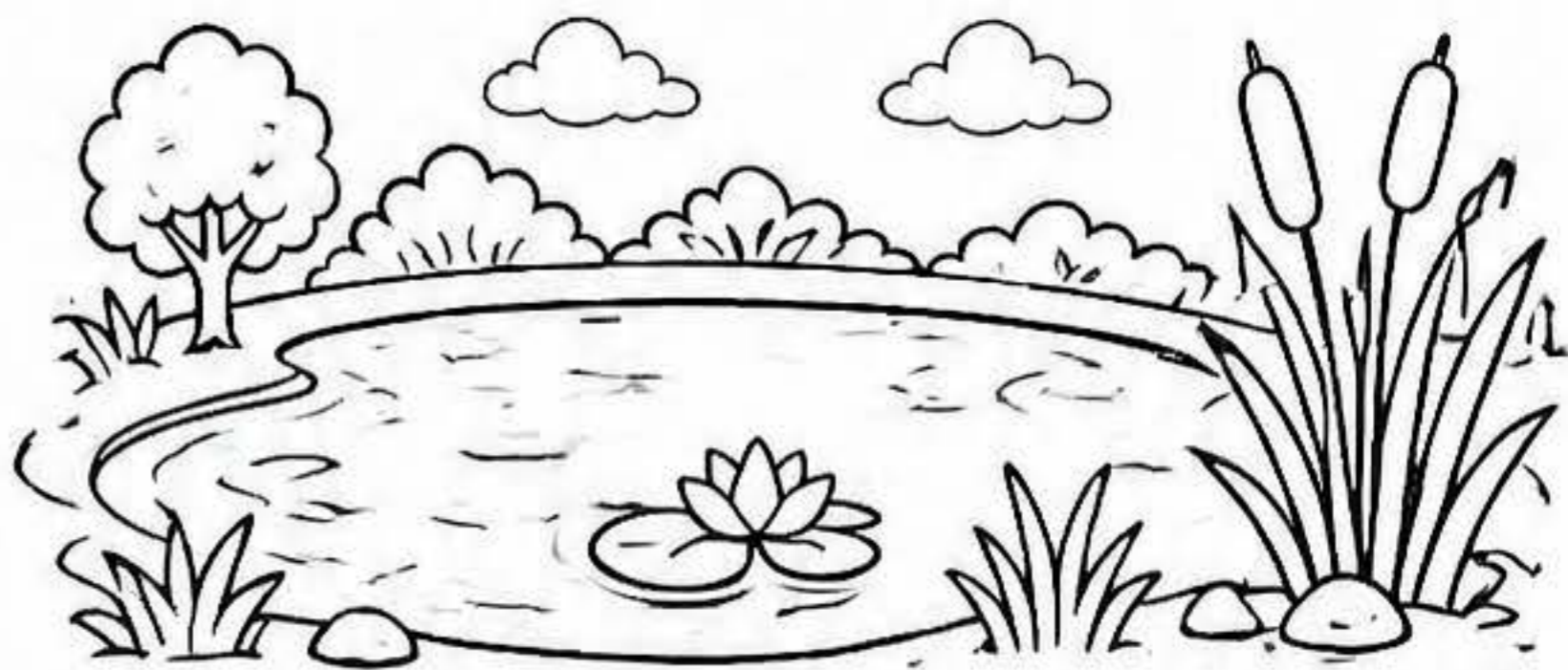
Suele ser más grande y profundo que un estanque.



ESTANQUE

Cuerpo de agua pequeño y poco profundo.

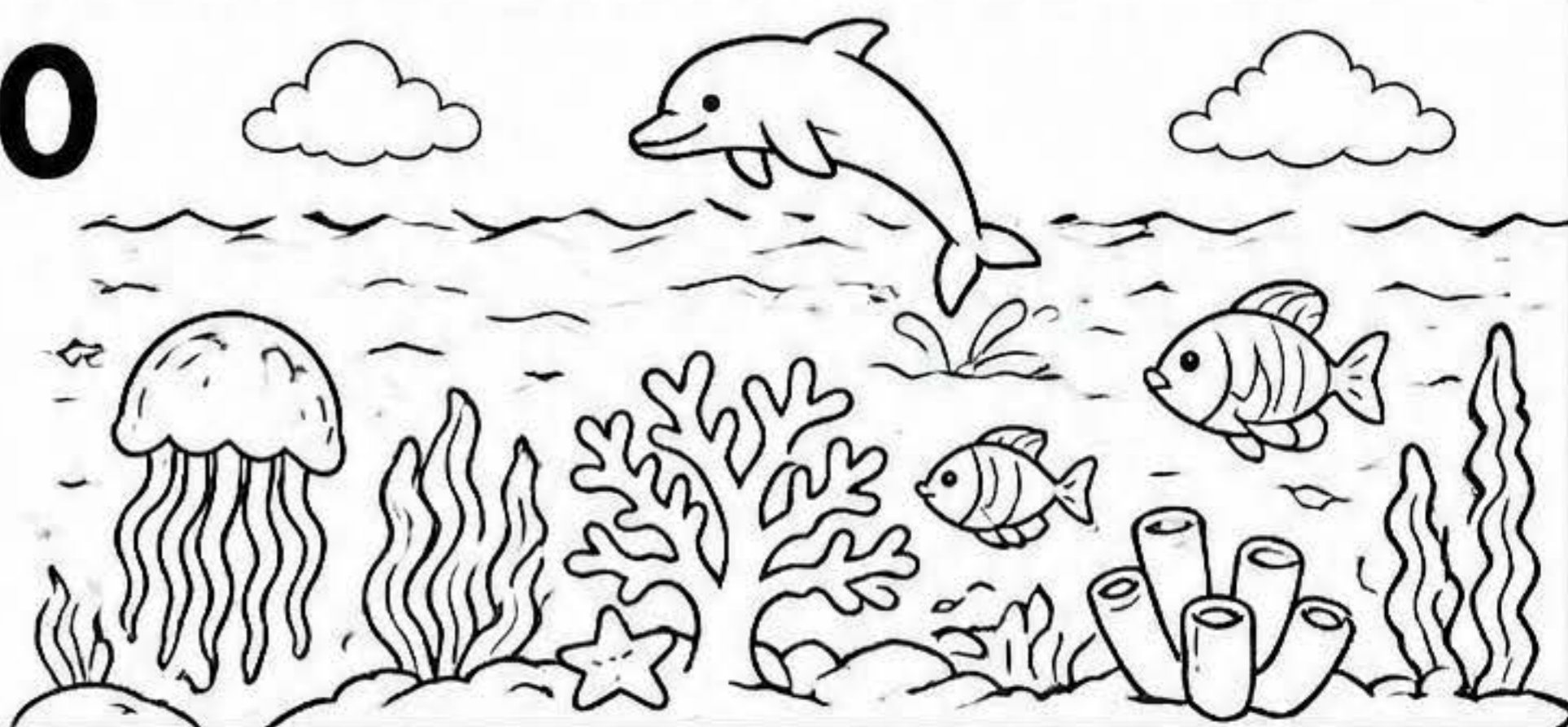
Puede ser natural o artificial, y suele tener agua quieta.



OCÉANO

Inmensa cantidad de agua salada que cubre gran parte de la superficie del planeta.

Es hogar de muchos seres vivos.



TIPOS DE CLIMA

DESÉRTICO

Clima muy seco y cálido durante el día.

Las lluvias son muy escasas y la vegetación es muy poca.



TROPICAL

Clima cálido y húmedo durante todo el año.

Las lluvias son frecuentes y la vegetación es abundante y frondosa.



POLAR

Clima muy frío durante todo el año.

Hay nieve y hielo, y la vegetación es muy escasa o inexistente.



MEDITERRÁNEO

Clima con veranos calurosos y secos e inviernos suaves y lluviosos.

La vegetación está adaptada a la sequía, como los arbustos y los árboles bajos.

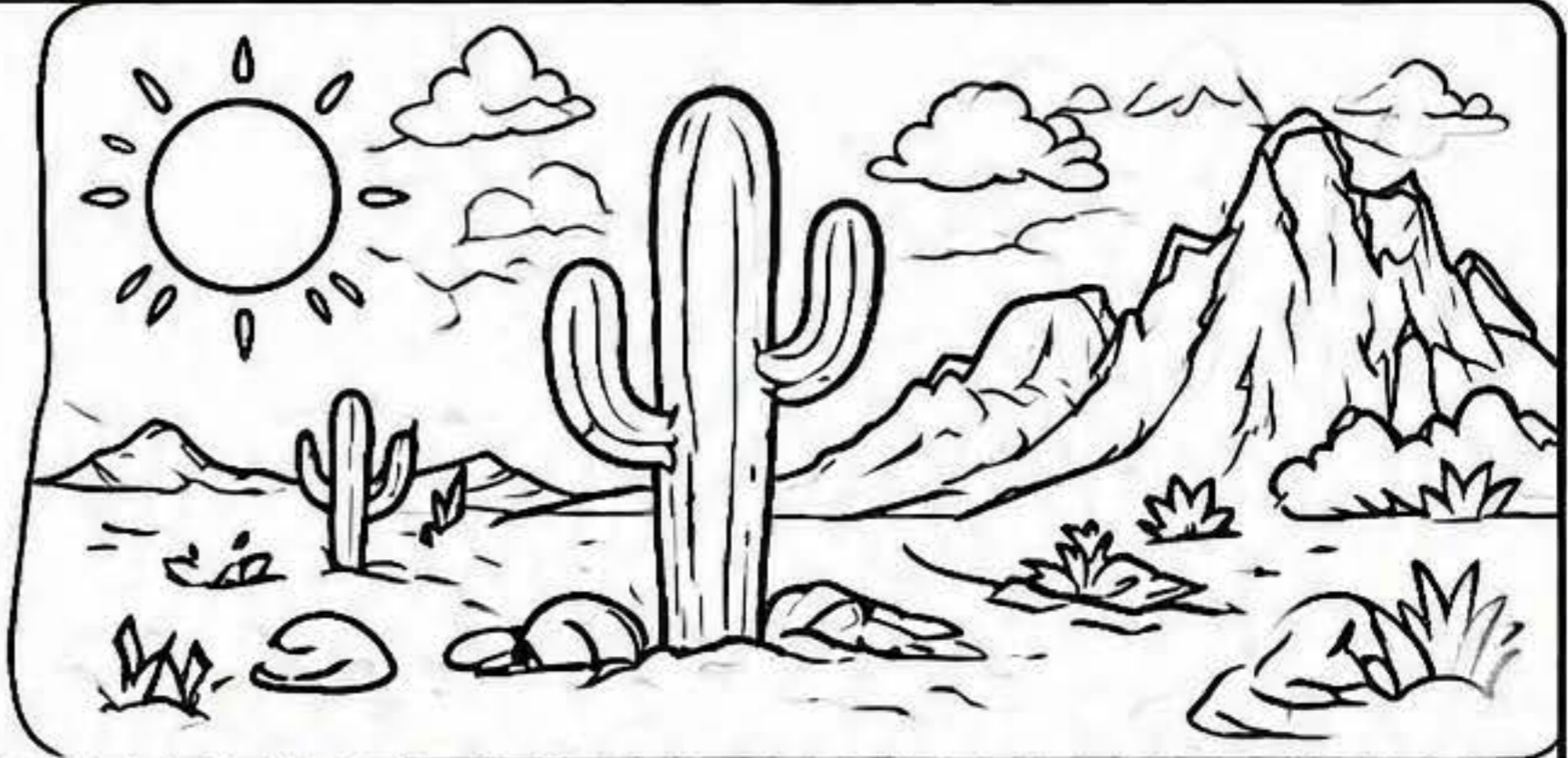


TIPOS DE CLIMA

DESÉRTICO

Clima muy seco y cálido durante el día.

Las lluvias son muy escasas y la vegetación es muy poca.



TROPICAL

Clima cálido y húmedo durante todo el año.

Las lluvias son frecuentes y la vegetación es abundante y frondosa.



POLAR

Clima muy frío durante todo el año.

Hay nieve y hielo, y la vegetación es muy escasa o inexistente.



MEDITERRÁNEO

Clima con veranos calurosos y secos e inviernos suaves y lluviosos.

La vegetación está adaptada a la sequía, como los arbustos y los árboles bajos.

