



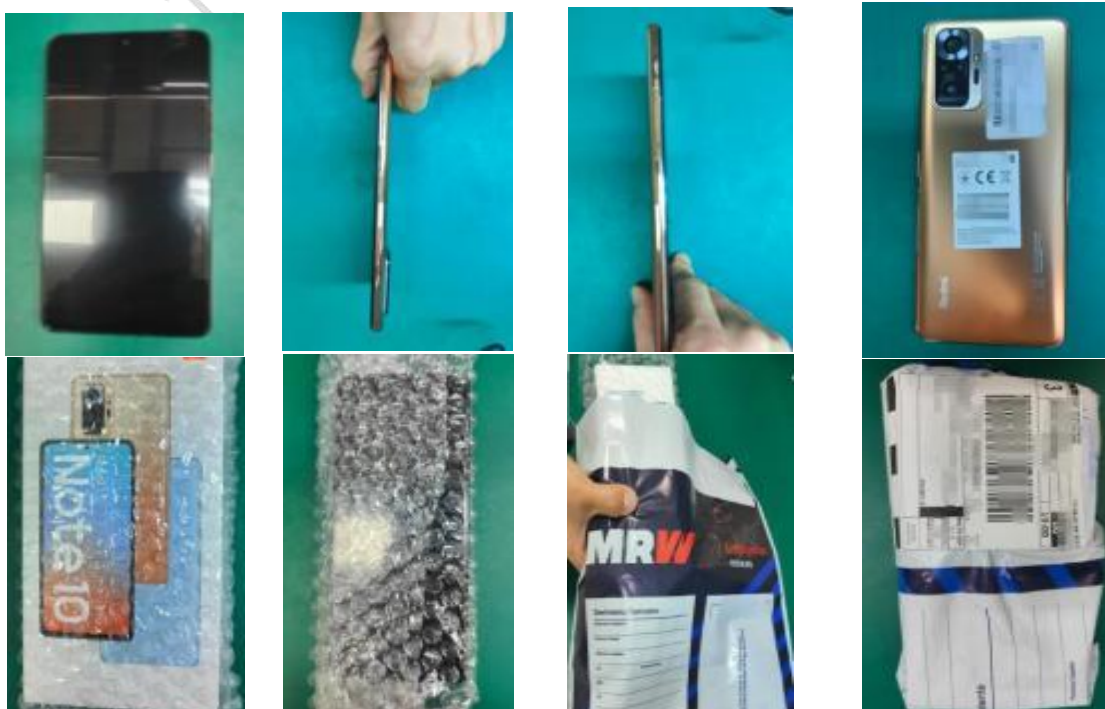
PROCESO DE EMBALAJE

Por favor, antes de enviar el dispositivo debe tomar fotos para su verificación y así evitar posibles reclamaciones, consulte en los siguientes ejemplos, no olvide tomar fotos del embalaje. Las siguientes recomendaciones de embalaje protegerán su dispositivo. Las fotografías son necesarias en caso de que la mercancía sufra daños durante el transporte.

Durante el transporte es muy corriente que los televisores se dañen, Es muy importante que realice 2 fotografías de la parte delantera y trasera del televisor; Con el televisor apagado (consulte la imagen a); 1 foto de la pantalla encendida (consulte la imagen b); 1 foto del interior antes de precintar la caja (consulte la imagen c); y, 1 foto del embalaje después de precintar la caja (consulte la imagen d), Consulte la segunda página. Conserve las fotografías y envíelas por correo electrónico a Maitrox y así poder organizar la recogida del producto. Muy importante, si la empresa de transportes encuentra algún daño en la caja exterior al recoger el producto, puede negarse a aceptar el producto.

Cada producto enviado tiene un número de seguimiento. Si el usuario solicita múltiples envíos para varios productos a la vez, se le proporcionarán diferentes números de seguimiento para que estos sean recogidos por la empresa de transporte.

1. Teléfonos y otros dispositivos pequeños



2. Televisores

Imagen A



Imagen B



ImagenC



ImagenD



3. Scooters



1. Colocar el cargador y los accesorios dentro de la misma caja en la que posteriormente se protegerá la rueda



2. Guarde el scooter en la caja grande, con las ruedas encajadas en su caja protectora.



3. colocar manillar dentro de la caja individual mostrada en la imagen.



4. Proteja el scooter cuidadosamente con bolsa de burbujas



5. cerrar y poner cinta adhesiva para asegurar.