

Querido **COMPAÑERO**

este material es

GRATUITO

es propiedad intelectual de:



Elaborado por:

Dra. Lupita Muñoz

*Queda prohibida su venta y
modificación total o parcial del
documento*



@eespecialinteractivo



@eespecialinteractivo



EEspecial Interactivo

CONSEJO TÉCNICO ESCOLAR



COMUNIDAD DE APRENDIZAJE

PLANEACIÓN DIDÁCTICA PRÁCTICA REFLEXIVA

CICLO ESCOLAR 2025-2026

NOMBRE DE LA ESCUELA

FECHA

Propósito de la sesión

Profundizar y reflexionar colectivamente sobre los rasgos que caracterizan al trabajo colaborativo en una Comunidad de Aprendizaje y fortalecer una práctica docente reflexiva que articule planeación, mediación y evaluación para mejorar los aprendizajes.

¿Qué trabajaremos hoy?

1. Comunidad de Aprendizaje y trabajo colaborativo
2. Nuestra realidad como colectivo docente
3. Planeación didáctica situada
4. Práctica docente reflexiva
5. Planear, mediar y evaluar
6. Acuerdos para la mejora



Tiempo

Bloque 1

Profundizar y reflexionar en los rasgos que caracterizan al trabajo colaborativo en una Comunidad de Aprendizaje, como una estrategia de mejora continua y desarrollo profesional docente.

Reconocer cómo estos rasgos se expresan –o no– en la vida cotidiana de nuestra escuela.

¿Qué es una Comunidad de Aprendizaje?

Es un colectivo docente que:

- Comparte metas comunes de mejora
- Dialoga profesionalmente sobre la práctica
- Toma decisiones colegiadas
- Aprende de manera continua
- Se compromete con el aprendizaje de todas y todos los estudiantes

No es solo reunirse: es construir conocimiento pedagógico en colectivo.



Rasgos del trabajo colaborativo

- Confianza y respeto profesional
- Corresponsabilidad
- Diálogo abierto y reflexivo
- Toma de decisiones compartida
- Enfoque en la mejora de los aprendizajes
- Seguimiento y evaluación de acuerdos

Estos rasgos hacen posible la mejora continua.



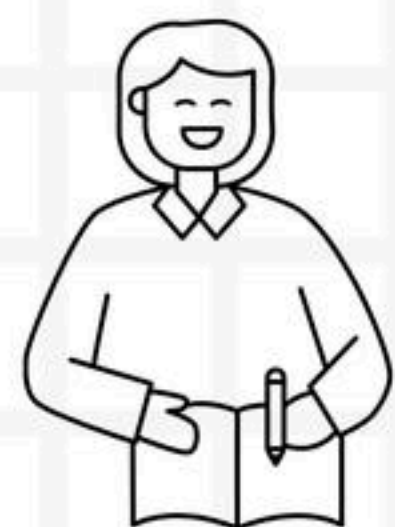
Actividad 1: Lectura

Lee el fragmento de tu cuadernillo titulado:

"La colaboración entre docentes"

Subraya o anota:

- Una idea clave sobre el trabajo colaborativo.
- Un rasgo que reconozcas en tu escuela.
- Un rasgo que aún necesitamos fortalecer.



Individual



Tiempo

Puesta en común

A partir de la lectura y tu experiencia:

- ¿Qué rasgos del trabajo colaborativo ya están presentes en nuestra escuela?
- ¿Cuáles aún no se han consolidado?
- ¿Qué nos está impidiendo avanzar como Comunidad de Aprendizaje?

Escucha, participa y vincula tu reflexión con la del colectivo.



En plenaria



Tiempo

Cierre del bloque 1



El trabajo colaborativo no se decreta: se construye con prácticas cotidianas.

Lo que hoy reconocemos como rasgos consolidados y por fortalecer será la base para revisar nuestra planeación didáctica y nuestra práctica docente en los siguientes bloques.



Tiempo

Bloque 2

Recuperar las concepciones, prácticas y dificultades reales que tenemos como docentes al planear nuestra enseñanza, para reconocer puntos de partida comunes y tensiones entre lo que hacemos y lo que necesitamos fortalecer.

Actividad 2: Activación inicial

Reflexiona desde tu práctica docente

1. ¿Qué entiendes hoy por planeación didáctica?
2. ¿Qué haces siempre al planear?
3. ¿Qué te genera más dificultad al planear tu trabajo con el grupo?

Registra tus respuestas en tu cuadernillo de trabajo



Individual



Tiempo

Puesta en común

A partir de tus respuestas:

1. Escribe en una tarjeta o post-it:

- una dificultad frecuente al planear
- y una fortaleza que ya tienes como docente al planear.

2. Pega tus tarjetas en el mural o rotafolio, en las columnas:

- Dificultades
- Fortalezas.

3. Observen el mural y señalen

- la 3 dificultades que más los representen
- y las 3 fortaleza que consideren más importantes para el colectivo.



En plenaria



Tiempo



Tiempo

Bloque 3

Analizar la planeación didáctica como un proceso profesional situado y flexible, que implica tomar decisiones pedagógicas fundamentadas a partir del contexto real del grupo, los propósitos educativos y la evaluación formativa.

¿Qué es la planeación didáctica?

Es un ejercicio profesional que implica:

- Anticipar situaciones de aprendizaje
- Tomar decisiones pedagógicas
- Considerar el contexto real del grupo
- Articular contenidos, metodología y evaluación

No es solo un formato: es una toma de decisiones.



Elementos fundamentales

Toda planeación considera:



¿Para qué planeamos?

La planeación didáctica no es un trámite administrativo.

Es una herramienta profesional para tomar decisiones pedagógicas.

Al planear, nos preguntamos:

- ¿Qué aprendizajes fundamentales quiero que logren mis estudiantes?
- ¿Por qué es importante que aprendan esto y no otra cosa?
- ¿Qué saben ya y qué necesitan para avanzar?
- ¿Qué situaciones de aprendizaje les ayudarán a construir esos saberes?
- ¿Cómo acompañaré sus procesos durante la clase?
- ¿Cómo sabré si están aprendiendo y qué haré con esa información?

Planeación flexible

- Se ajusta a imprevistos
- Se enriquece con la experiencia
- Se retroalimenta de la evaluación

Evita la improvisación irreflexiva.



Act. 3: Contraste con la práctica

Comparen una planeación que usen actualmente.

Identifiquen:

- ¿Qué elementos sí están presentes?
- ¿Cuáles faltan o son débiles?



En binas

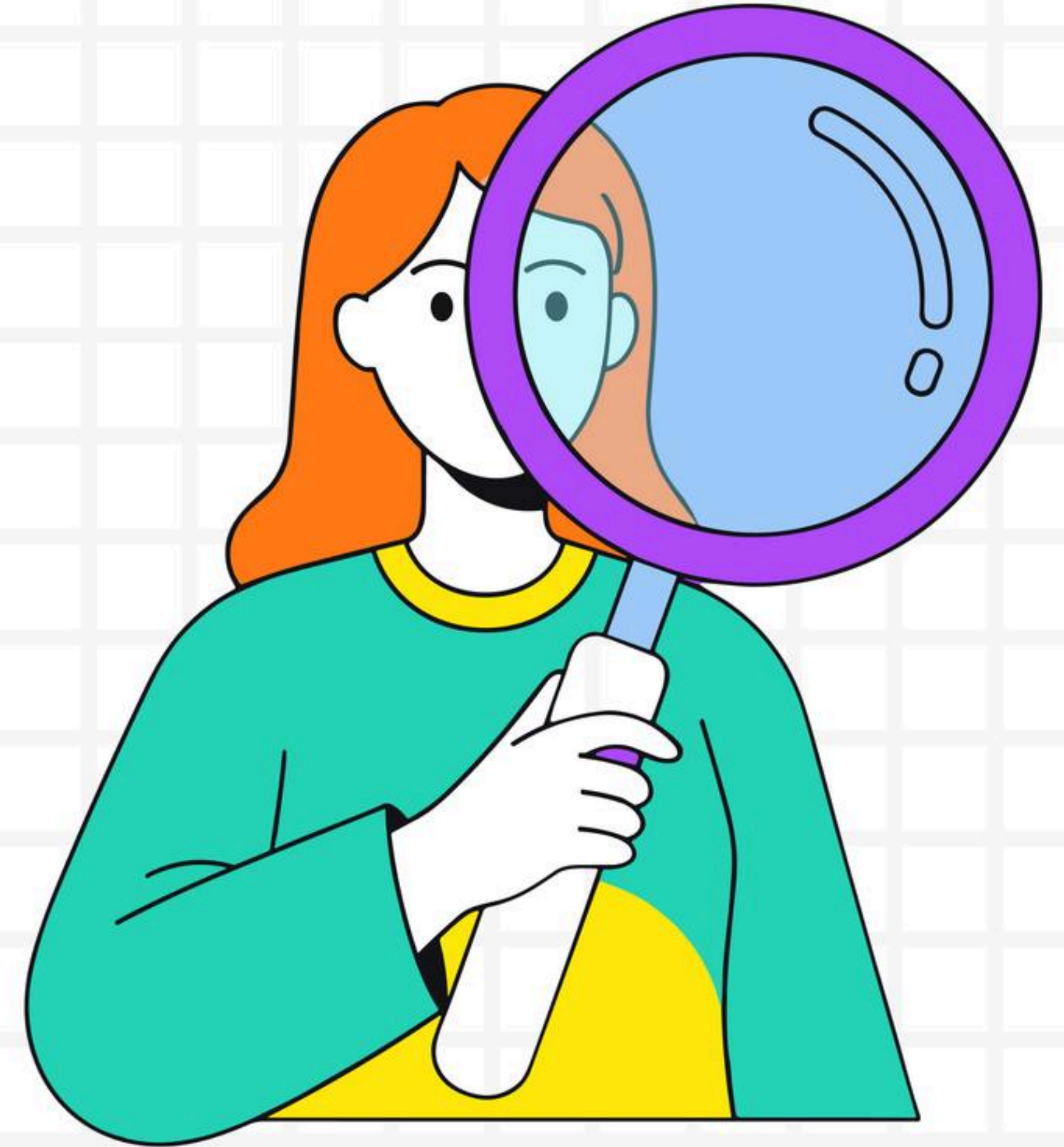


Tiempo

Puesta en común

¿Qué cambiaría en mi forma de planear?

- ¿Qué debo dejar de hacer?
- ¿Qué debo fortalecer?



En plenaria



Tiempo

RECESO





Bloque 5

Reconocer la práctica docente reflexiva como una herramienta profesional para analizar la propia intervención pedagógica, tomar decisiones fundamentadas y construir propuestas de mejora continua.

¿Qué es la práctica reflexiva?

Implica:

- Analizar la propia práctica
- Tomar decisiones fundamentadas
- Construir propuestas de mejora

Superar la rutina.



Rutina vs reflexión

Rutina

- Repetición
- Inercia
- Cumplimiento mecánico



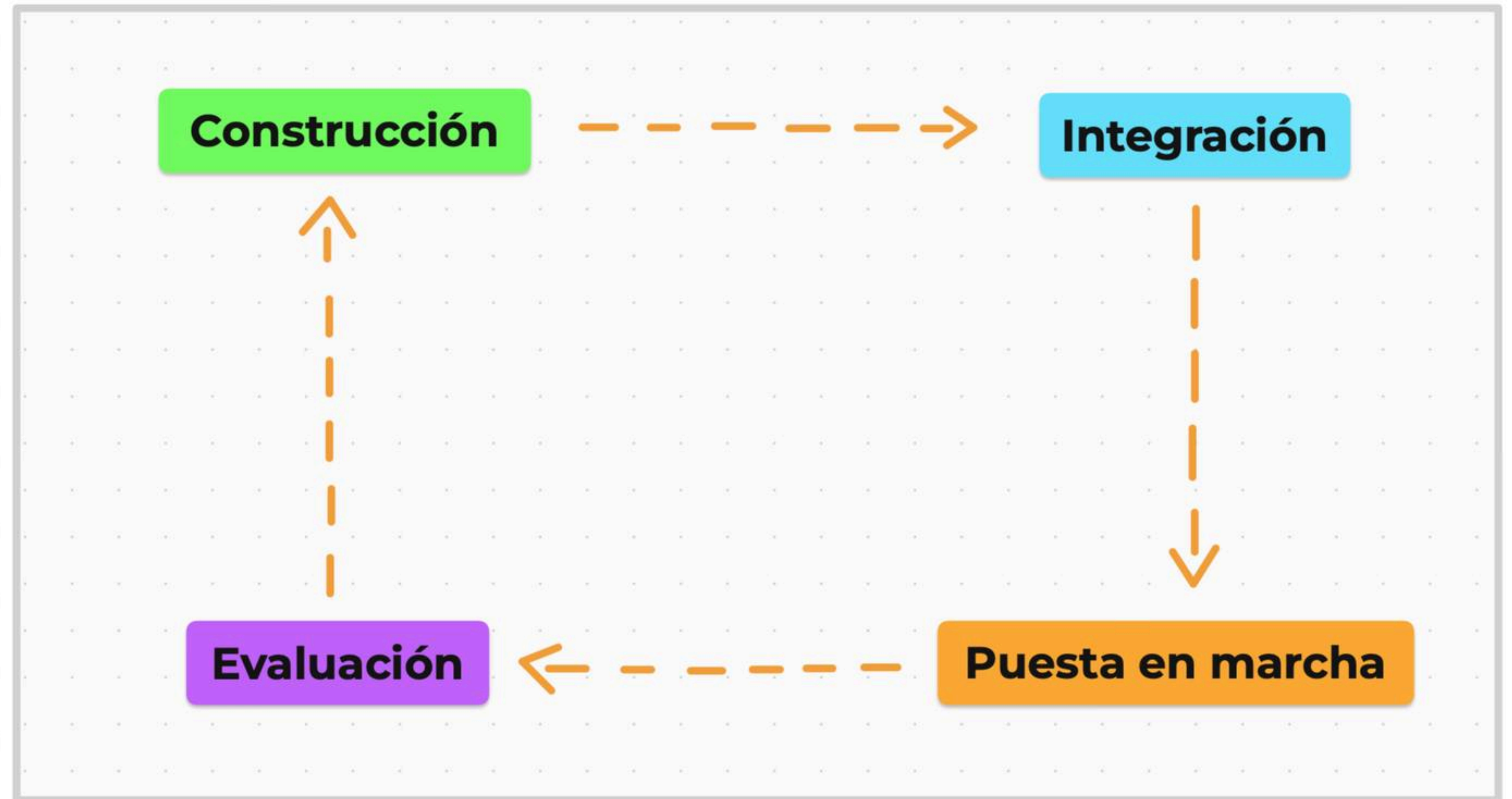
Reflexión

- Análisis
- Diálogo
- Transformación



Momentos de la planeación

1. Construcción
2. Integración
3. Puesta en marcha
4. Evaluación



Act. 4: Bitácora de la práctica docente

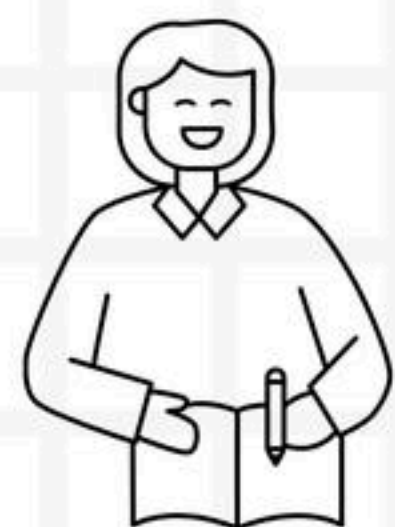
Piensa en una situación reciente de tu aula que:

- no haya salido como esperabas
- o te haya generado dudas o insatisfacción.

Registra brevemente:

1. ¿Qué ocurrió? (hechos, no juicios)
2. ¿Qué hiciste tú como docente?
3. ¿Qué crees que influyó en el resultado?
4. ¿Qué podrías hacer diferente la próxima vez?

Responde en tu cuadernillo de trabajo



Individual



Tiempo

Galería de aprendizajes profesionales

Elige de tu bitácora:

- una lección aprendida
- o una decisión que cambiarías.

Escríbela en una hoja o tarjeta (sin poner tu nombre).

- Pégalas en el mural o pared designada.

Recorre la galería y:

- lee al menos 5 aportaciones
- marca con un punto las 2 que más te hagan sentido.

Reflexiona:

- ¿qué patrones se repiten?
- ¿qué aprendemos como colectivo?



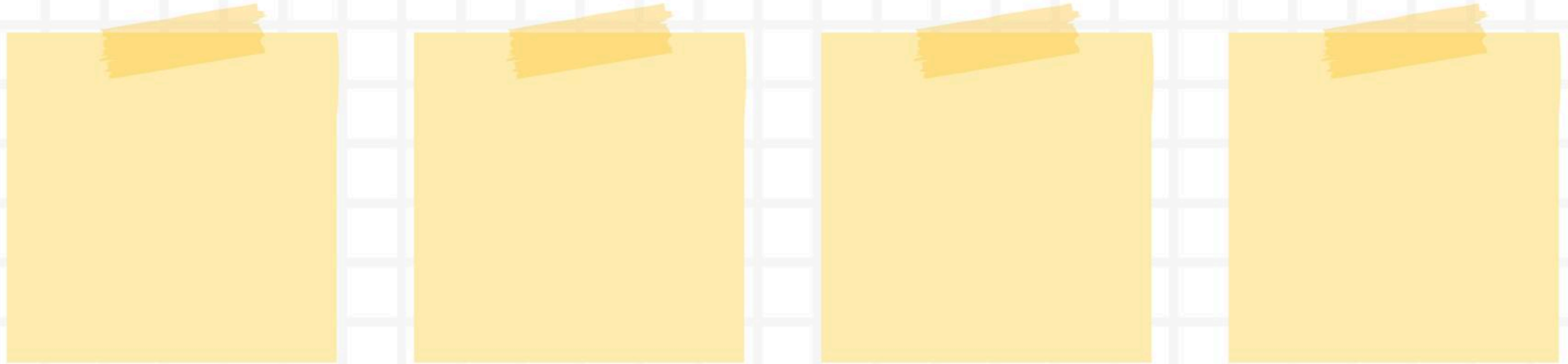
En plenaria



Tiempo

¿Qué caracteriza a una práctica reflexiva en nuestra escuela?

Coloca aquí 4 ideas principales de la galería de aprendizajes profesionales

Four large, rectangular yellow sticky notes are arranged horizontally. Each note has a small piece of yellow tape at the top edge, suggesting they are being stuck to a surface. The notes are intended for participants to write their main ideas from a gallery of professional learning.

En plenaria



Tiempo



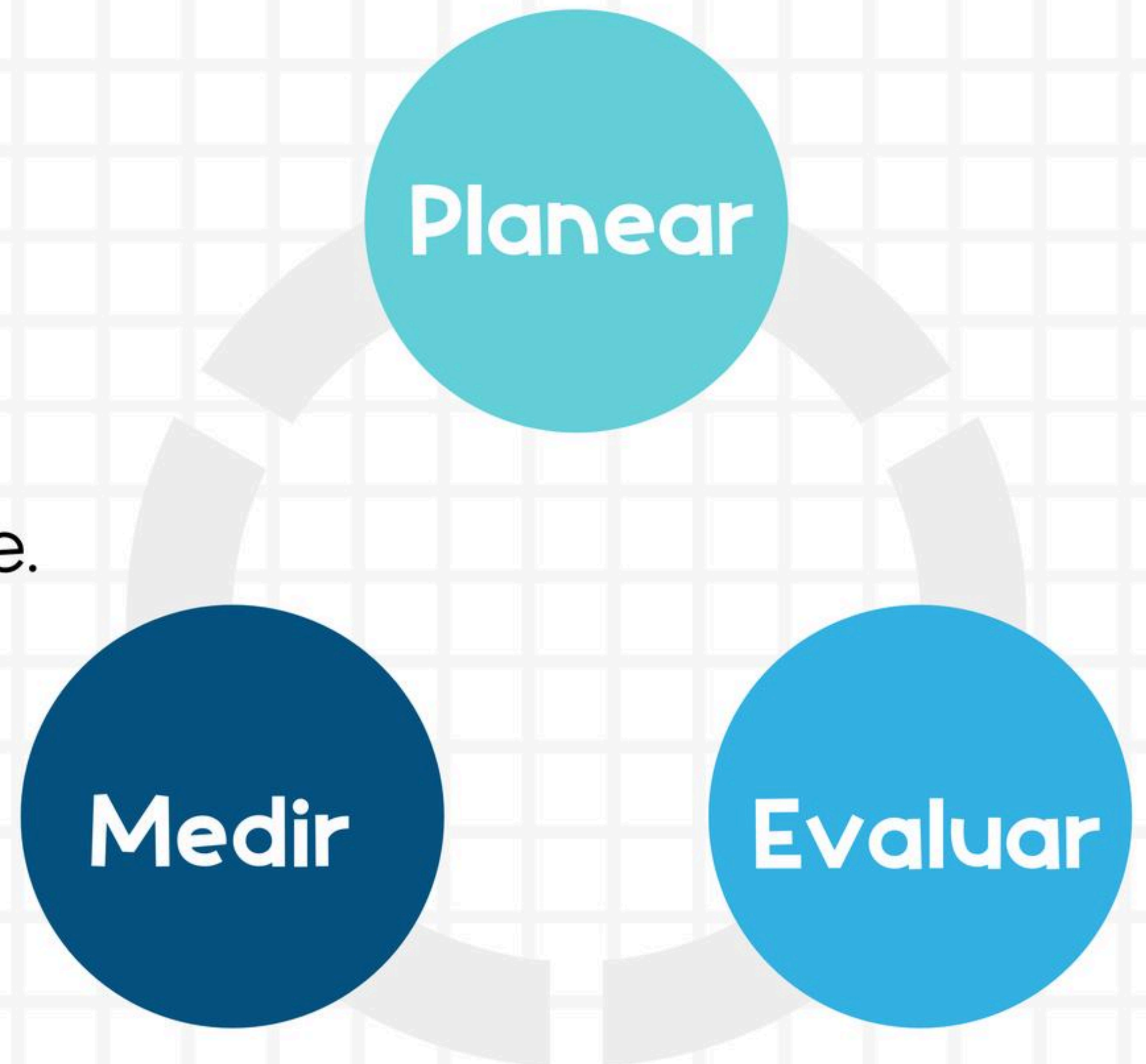
Tiempo

Bloque 6

Comprender la relación inseparable entre planear, mediar y evaluar como procesos que se retroalimentan y orientan la intervención docente.

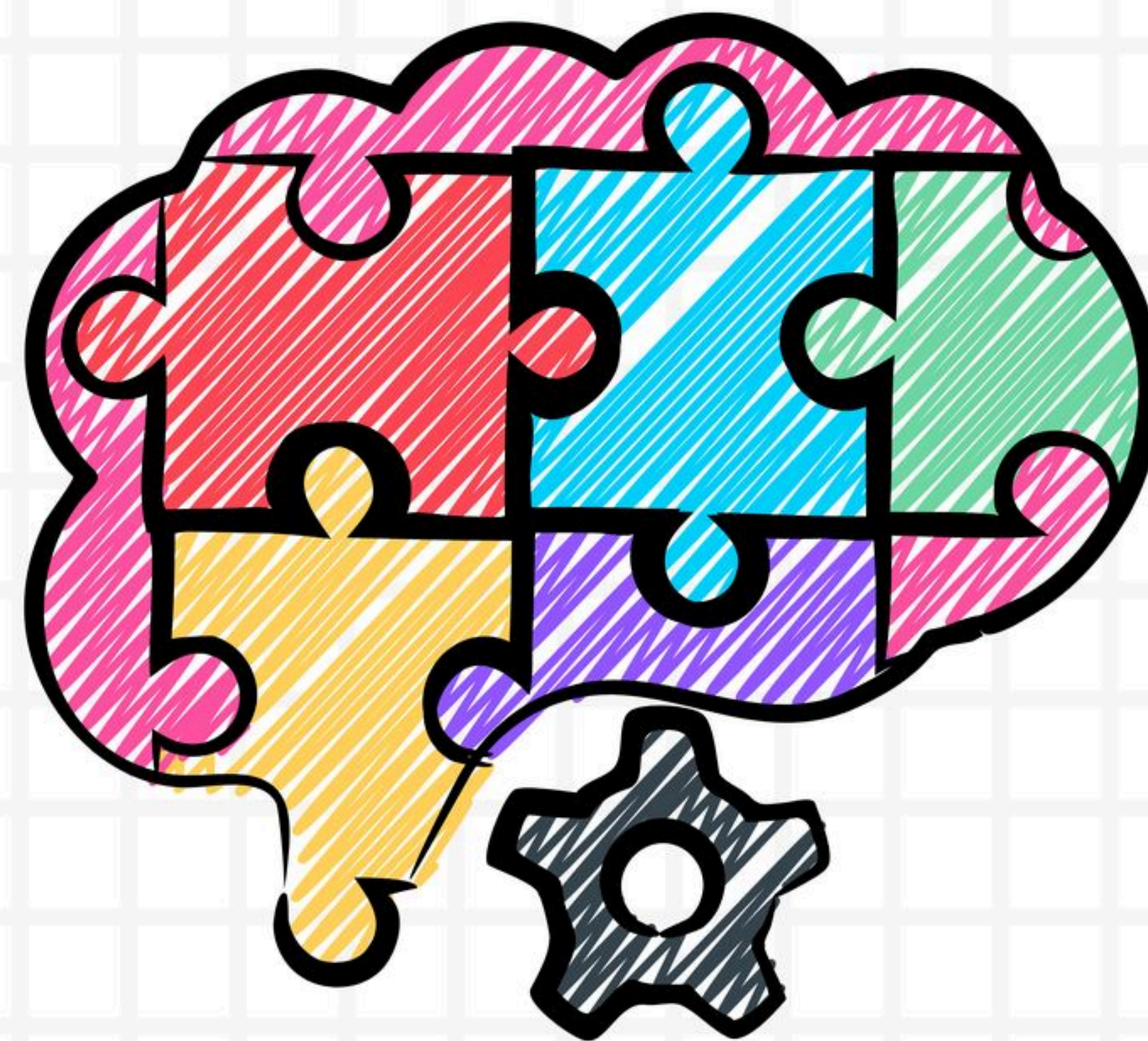
Tríada pedagógica

- Son procesos inseparables.
- Se retroalimentan.
- Orientan la intervención docente.



Mediar el aprendizaje

- Crear situaciones problemáticas
- Movilizar saberes
- Contextualizar contenidos
- Acompañar procesos

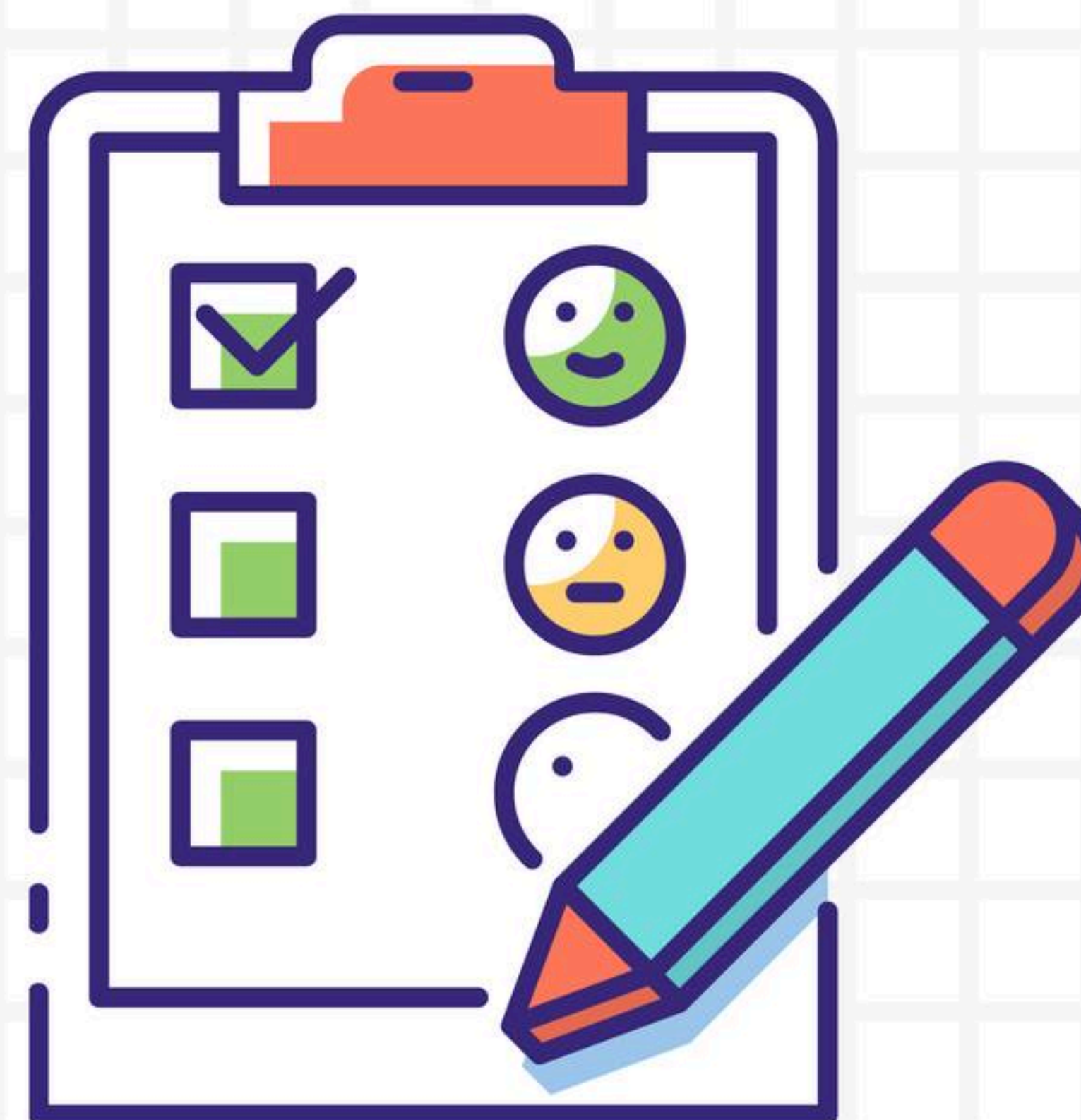


Evaluación formativa

No es solo calificar

- Es observar, registrar y ajustar
- Informa la planeación.

Orienta la mejora.



Act. 5: Integra la tríada

Construyan en equipo un micro-diseño didáctico para una situación real de su grupo, integrando:

Planear

- ¿Qué aprendizaje quiero que logren?
- ¿Por qué es importante?

Mediar

- ¿Qué situación de aprendizaje propondré?
- ¿Cómo acompañaré el proceso?

Evaluar

- ¿Qué evidencias recogeré?
- ¿Cómo usaré esa información para mejorar?

Registren su micro-diseño en una hoja o rotafolio.

En equipos



Tiempo

Puesta en común

¿Qué retos aparecen al integrar los tres momentos?



En plenaria



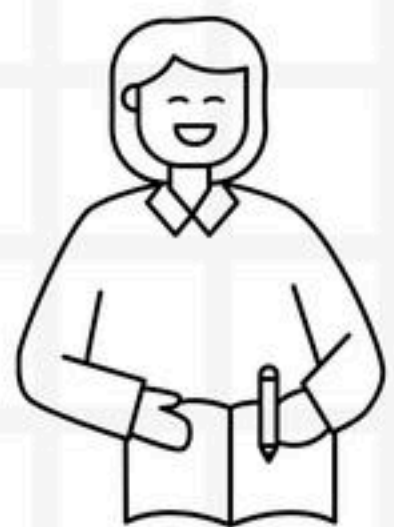
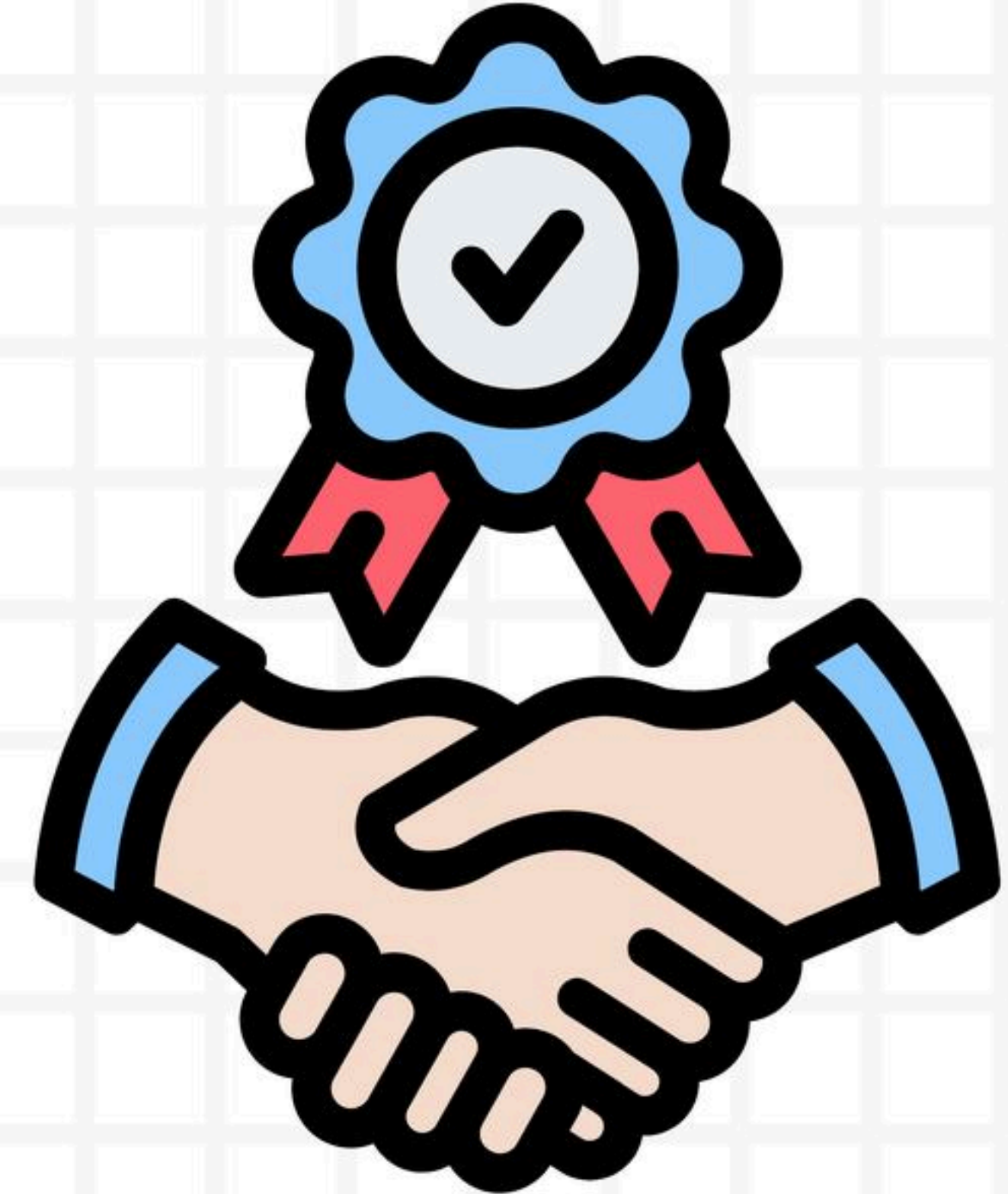
Tiempo

Reflexión final

Cierre personal

Completa en tu cuadernillo:

- Me comprometo a...
- Necesito apoyo en...



Individual



Tiempo



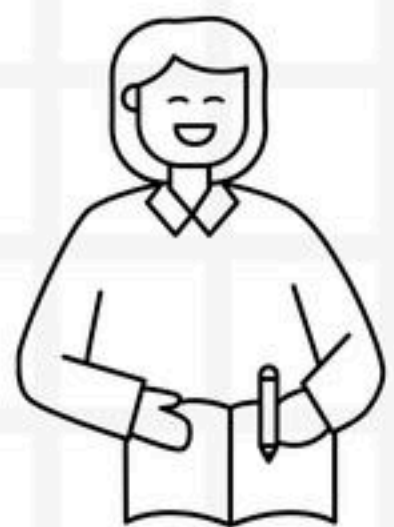
Bloque 7

Sistematizar los aprendizajes de la jornada y traducirlos en acuerdos colectivos, acciones inmediatas y compromisos personales que fortalezcan la práctica docente, el trabajo colaborativo y la mejora continua en la escuela.

Construcción de acuerdos

Definamos:

- 3 acuerdos para la mejora
- 2 acciones inmediatas
- 1 práctica a dejar de hacer



Individual



Tiempo



Planear no es llenar formatos.

Reflexionar no es un lujo.

Evaluar no es solo medir.

Transformar la práctica es una tarea colectiva.

Gracias por la disposición para aprender, cuestionar
y construir en colectivo.