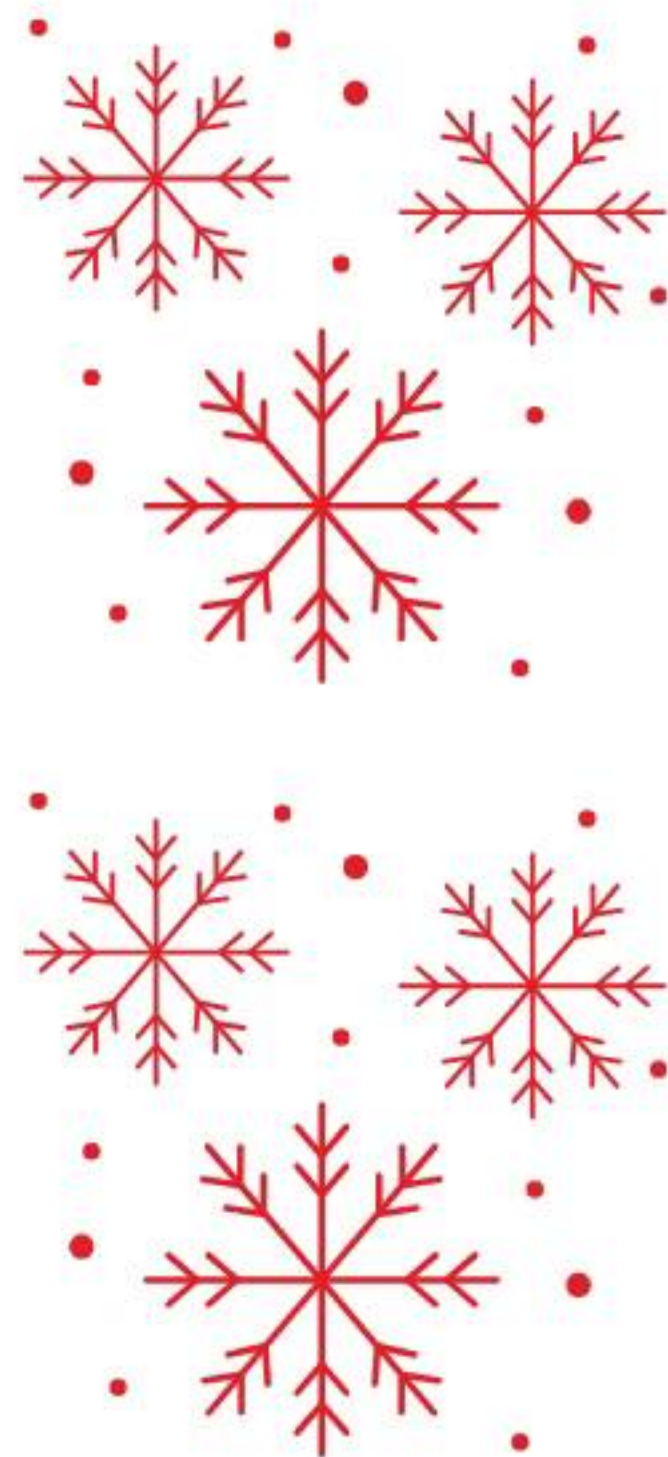
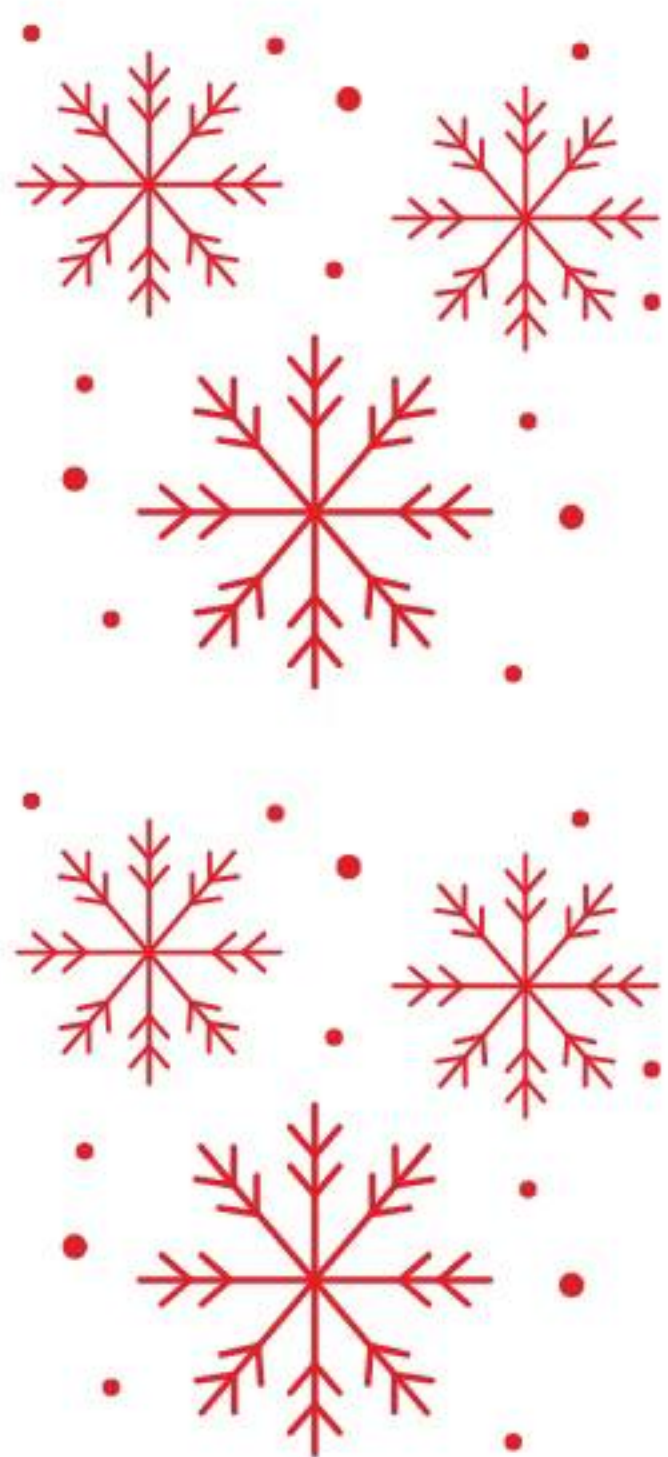


# Cuadernillo de lecturas

## Navideñas



## Fase 5



# La carta que cambió todo



En la ciudad de Invernía, cada niño escribía una carta para Santa. Este año, Mateo decidió que no pediría juguetes, sino algo más especial: quería que su papá, que trabajaba lejos desde hacía meses, pudiera volver para Navidad. La carta llegó al taller de Santa, donde un duende la leyó con sorpresa. Esa noche, Santa visitó al papá de Mateo y le dejó una nota recordándole la importancia de estar con la familia. El 24 de diciembre, mientras Mateo colocaba galletas en la mesa, alguien llamó a la puerta. Era su papá, cargando una maleta y una gran sonrisa.

Palabras por minuto:\_\_\_\_\_

¿Qué pidió Mateo en su carta y por qué era diferente a lo que piden otros niños?

---

---

¿Qué hizo Santa después de recibir la carta?

---

---

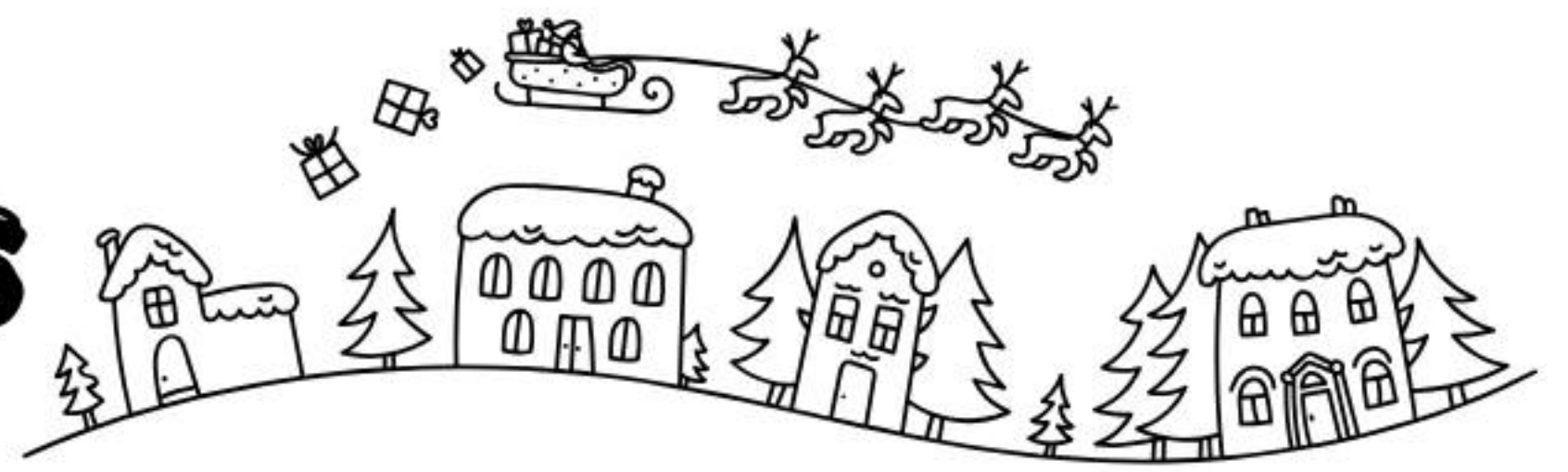
¿Cómo se resolvió el deseo de Mateo en Nochebuena?

---

---



# La villa de las velas



En la villa de Miraluz, la electricidad falló días antes de Navidad, dejando a todo el pueblo en penumbra. Los habitantes decidieron no cancelar las celebraciones y comenzaron a fabricar velas aromáticas con hierbas locales. El aroma a pino, naranja y canela llenó cada calle. El día de la fiesta, el pueblo brillaba con miles de llamas doradas que bailaban con el viento. Los visitantes aseguraron que nunca habían visto una Navidad tan cálida y hermosa.

Palabras por minuto:\_\_\_\_\_

¿Qué problema afectó al pueblo antes de Navidad?

---

---

¿Cómo solucionaron los habitantes la falta de electricidad?

---

---

¿Qué impresión causó la villa en los visitantes?

---

---



# La expedición nevada



Un grupo de estudiantes fue seleccionado para participar en una expedición invernal. Entre ellos estaba Rebeca, quien soñaba con explorar montañas. Durante la excursión, encontraron huellas extrañas en la nieve. Algunos creían que eran de un animal enorme, otros pensaban que era parte del paisaje. Al seguirlas, descubrieron una cabaña abandonada decorada con adornos navideños antiguos. Los guías explicaron que era una antigua estación de guardabosques. Rebeca imaginó cómo sería pasar Navidad allí, rodeada de nieve y silencio.

Palabras por minuto:\_\_\_\_\_

¿Qué encontraron los estudiantes durante su expedición?

---

---

¿Qué teoría tenían sobre las huellas?

---

---

¿Qué descubrieron al seguirlas?

---

---



# El regalo equivocado



Cada Navidad, la familia Lagos hacía un intercambio de regalos. Este año, por accidente, Valeria recibió un paquete que no era para ella. Al abrirlo, encontró una carta dirigida a su tío Andrés, quien no había podido asistir a la reunión por estar enfermo. La carta hablaba sobre cuánto lo extrañaban y cuánto deseaban su recuperación. Sin pensarlo, Valeria propuso llevarle el regalo personalmente. Cuando llegaron a su casa, Andrés se emocionó tanto que dijo que ese había sido el mejor regalo de la noche.

¿Qué contenía el paquete que recibió Valeria?

---

---

¿Por qué el regalo no estaba destinado a ella?

---

---

¿Cómo terminó siendo especial el regalo para Andrés?

---

---



## La estrella que no apagaba



En un pequeño pueblo, una estrella gigante iluminaba el árbol de Navidad principal. Era tan brillante que podía verse desde varios kilómetros. Una noche, una tormenta apagó todas las luces del pueblo, excepto la estrella. Los habitantes se reunieron alrededor del árbol, sorprendidos de que la estrella siguiera encendida. Un anciano explicó que la habían construido hace muchos años como símbolo de esperanza. Aquella noche, todos sintieron que la estrella les recordaba que incluso en la oscuridad siempre queda un poco de luz.

¿Qué hacía especial a la estrella del árbol?

---

---

¿Qué ocurrió cuando la tormenta llegó?

---

---

¿Qué significado tenía la estrella para el pueblo?

---

---



# Los renos de reserva



Además de los renos principales de Santa, en el Polo Norte existía un grupo de renos de reserva que entrenaban todo el año. Lía, una renita joven, soñaba con ser parte del equipo principal. Practicaba saltos altos, corridas rápidas y vuelos cortos. Una Navidad, uno de los renos principales enfermó y Santa necesitaba un reemplazo inmediato. Los entrenadores eligieron a Lía por su compromiso y disciplina. Aterrada pero emocionada, completó su primera ruta con éxito y se convirtió en un ejemplo para los renos más jóvenes.

¿Qué deseaba Lía desde el inicio de la historia?

---

---

¿Por qué fue elegida como reemplazo?

---

---

¿Qué logró en su primera ruta?

---

---



# El mensaje en la nieve



Una mañana, Tomás encontró una frase escrita en la nieve frente a su casa: “Cree en la magia”. Nadie sabía quién la había escrito. Intrigado, Tomás comenzó a encontrar mensajes nuevos cada mañana, todos con palabras de ánimo: “Sonríe”, “Hoy será un gran día”, “No te rindas”. El día de Navidad, encontró el último mensaje: “La magia está en ti”. Entonces descubrió que su hermana mayor había sido la autora de todos los mensajes, deseando que él se sintiera especial en esa temporada.

¿Qué mensaje encontró Tomás la primera mañana?

---

---

¿Qué tenían en común todos los mensajes?

---

---

¿Quién los escribía realmente?

---

---



# El coro secreto



En la escuela de Montemar había un antiguo rumor: cada Navidad, un coro secreto cantaba en el auditorio vacío. Intrigados, tres amigos –Julia, Marco y Brenda– decidieron esconderse para descubrir la verdad. A medianoche, escucharon voces suaves cantando villancicos. Cuando se asomaron, vieron a un grupo de exalumnos que regresaban cada año para mantener viva una tradición escolar. Los niños prometieron guardar el secreto y, desde entonces, asistieron cada año como invitados especiales.

¿Qué causó que las luces del pueblo se apagaran?

---

---

¿Qué idea tuvo Renata?

---

---

¿Cómo quedó el pueblo al final?

---

---



# La bota olvidada



En un edificio antiguo, los vecinos colocaban botas navideñas en la entrada. Una de las botas, pequeña y desgastada, pertenecía a un niño nuevo del edificio llamado Leo. Por accidente, su bota quedó escondida detrás de una caja y nadie la vio. Cuando los vecinos descubrieron lo ocurrido, todos aportaron algo para llenarla: dulces, notas, pequeños juguetes. La mañana de Navidad, Leo encontró su bota llena y no podía creer que personas que casi no conocía hubieran sido tan generosas.

¿Por qué la bota de Leo no fue vista por los vecinos?

---

---

¿Qué hicieron los vecinos cuando se dieron cuenta?

---

---

¿Cómo reaccionó Leo al encontrar su bota llena?

---

---



# El viajero de la nieve



Un viajero quedó atrapado en una tormenta mientras cruzaba un bosque. Buscando refugio, encontró una pequeña cabaña iluminada. Al entrar, un anciano lo recibió con té caliente y una manta. El viajero se sorprendió al ver que la cabaña estaba decorada con adornos navideños de todos los países del mundo. El anciano explicó que cada adorno representaba a alguien que había ayudado durante sus viajes. Esa noche, el viajero comprendió que la Navidad también vive en la gratitud y la bondad.

¿Por qué el viajero buscó refugio en la cabaña?

---

---

¿Qué hacía especial la decoración del lugar?

---

---

¿Qué aprendió el viajero al final?

---

---