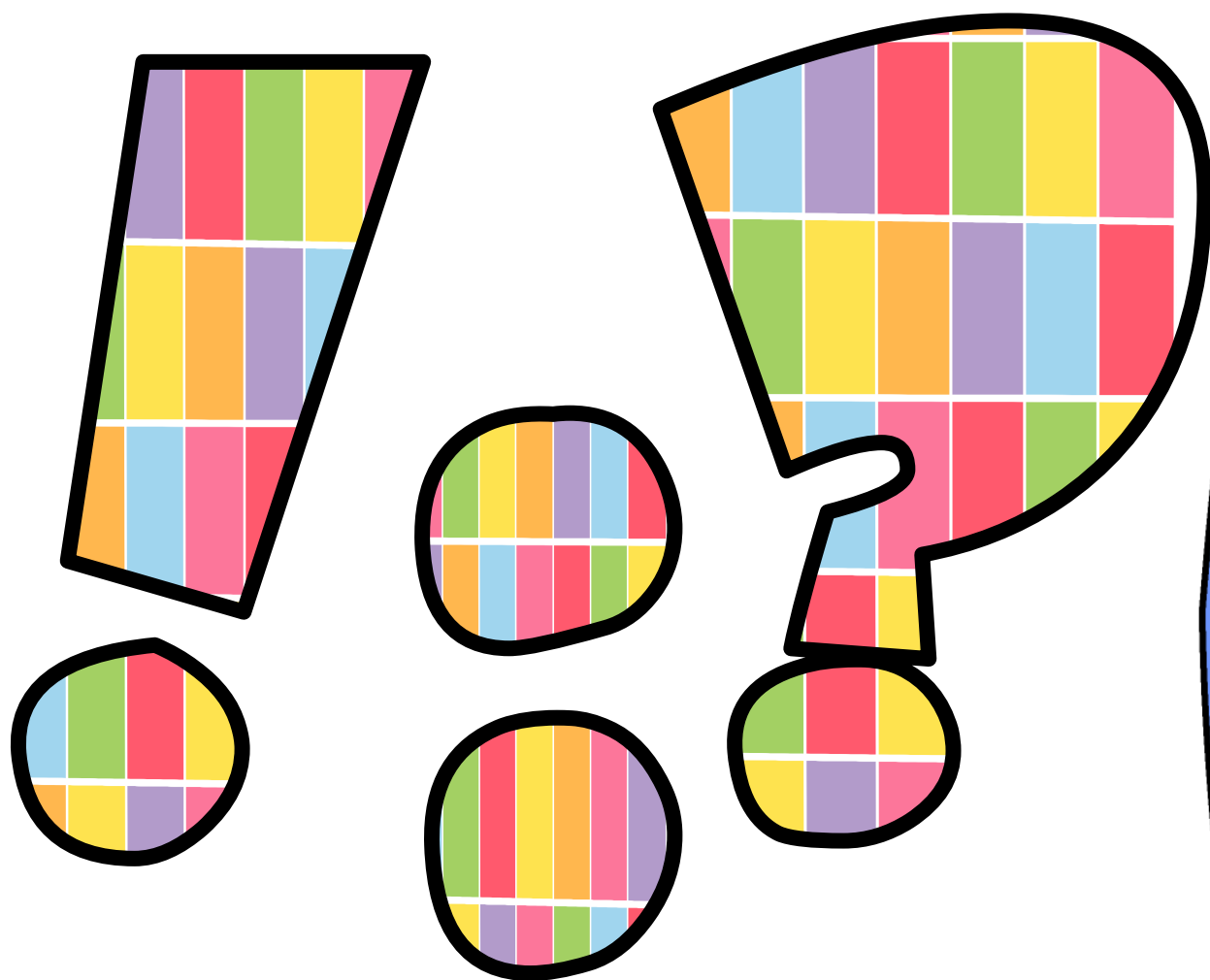


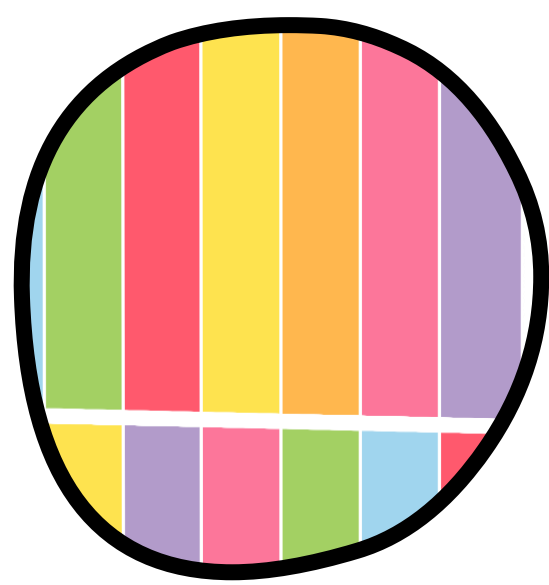


LOS SIGNOS DE PUNTUACIÓN





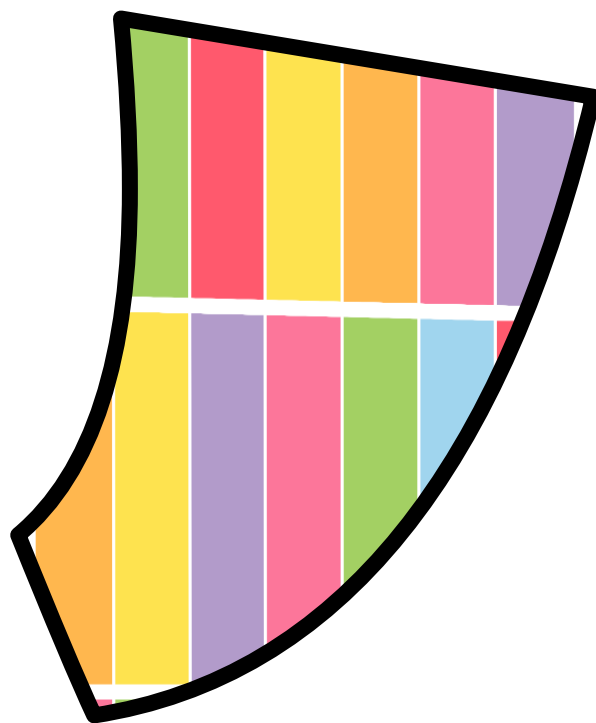
PUNTO



Punto Señala el fin de una oración. Se utiliza también en abreviaturas.



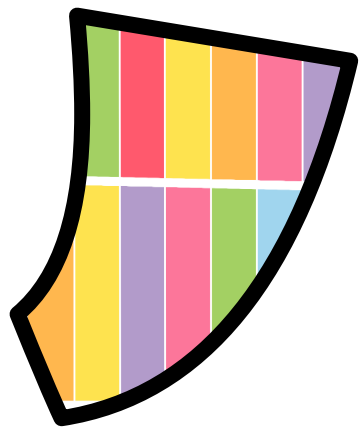
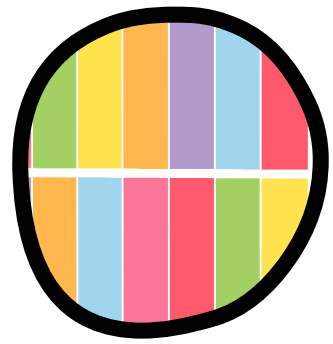
COMA



Indica una pausa breve dentro de una oración. Se utiliza para separar elementos en una enumeración, antes o después de expresiones como "es decir", "por ejemplo", entre otras.



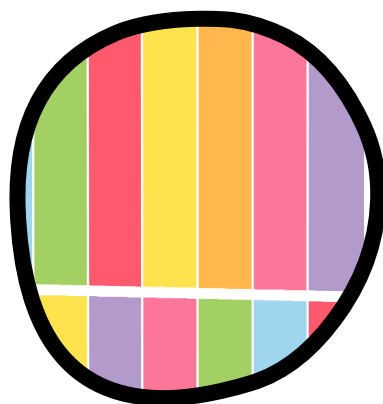
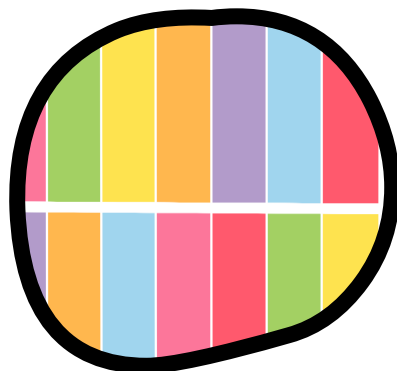
PUNTO Y COMA



Marca una pausa intermedia entre la coma y el punto. Se usa para separar elementos de una enumeración cuando se incluyen comas dentro de alguno de los elementos, o para



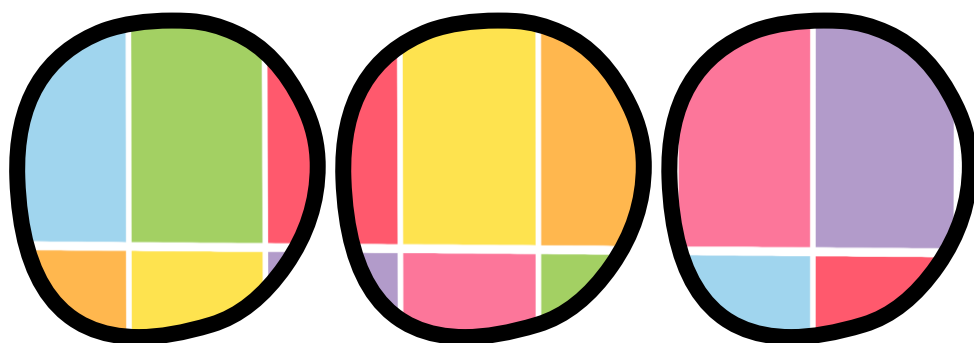
DOS PUNTOS



Anuncian una enumeración, explicación, cita textual o una aclaración. Se utilizan también después de saludos en cartas y correos electrónicos.



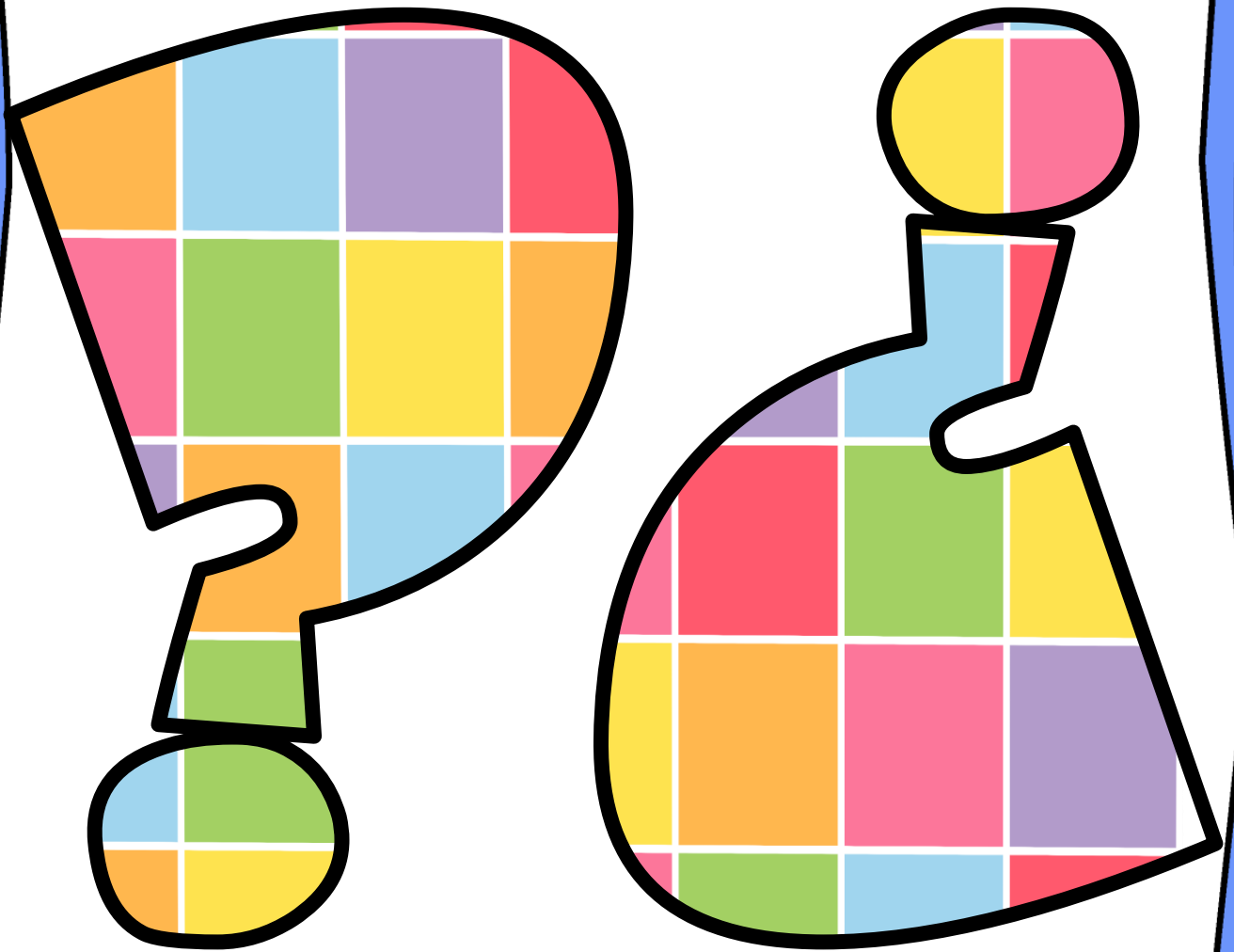
PUNTOS SUSPENSIVOS



Indican una pausa en el discurso, interrupción, duda, suspenso, o que algo se omite o se deja a la imaginación.



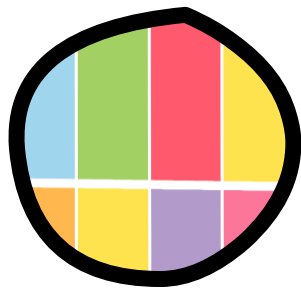
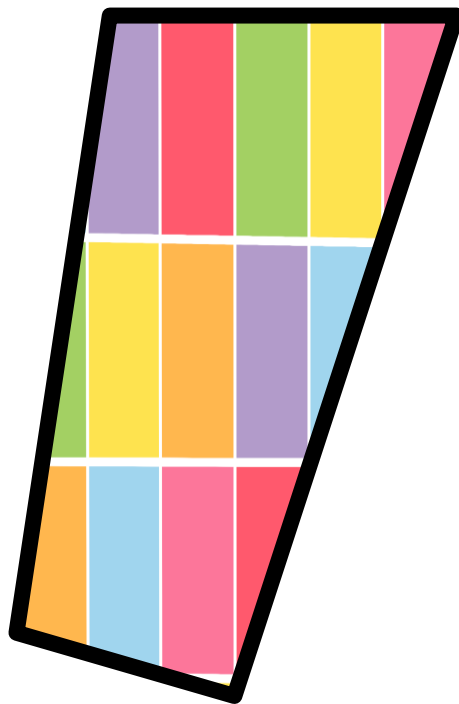
INTERROGACIÓN



Encierran una oración
interrogativa directa,
señalando una pregunta.



EXCLAMACIÓN

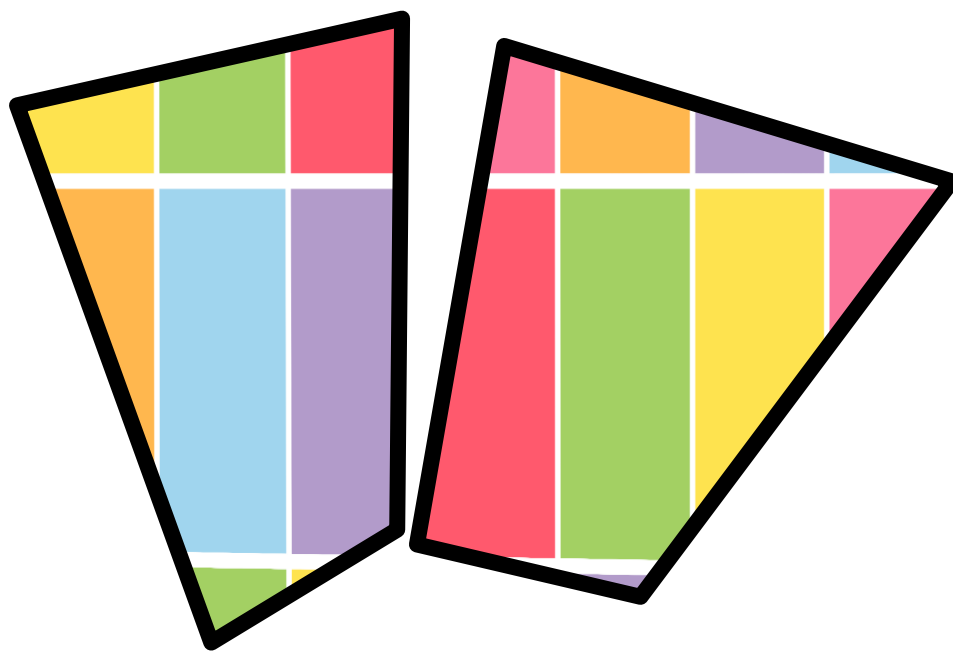


Encierran una oración exclamativa, expresando sorpresa, admiración, alegría, dolor, etc.

<https://www.imageneseducativas.com/>



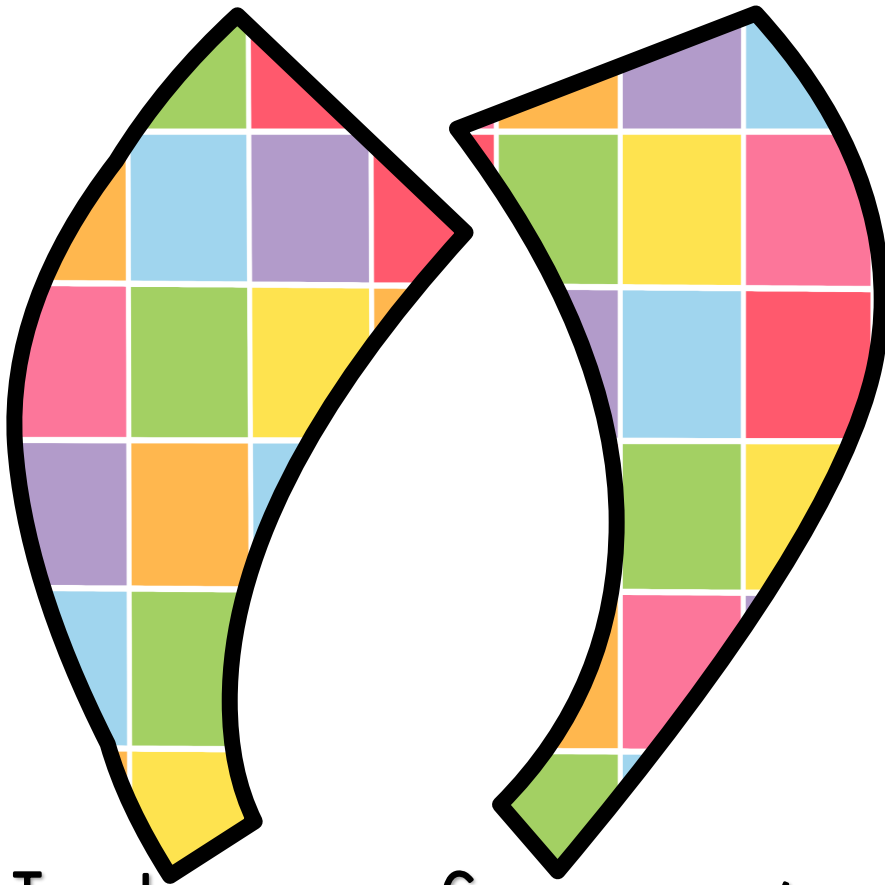
COMILLAS



Se utilizan para citar textualmente lo dicho por alguien, para mencionar el título de obras, artículos, capítulos, para indicar ironía o uso especial de una palabra.

<https://www.imageneseducativas.com/>

PARÉNTESIS

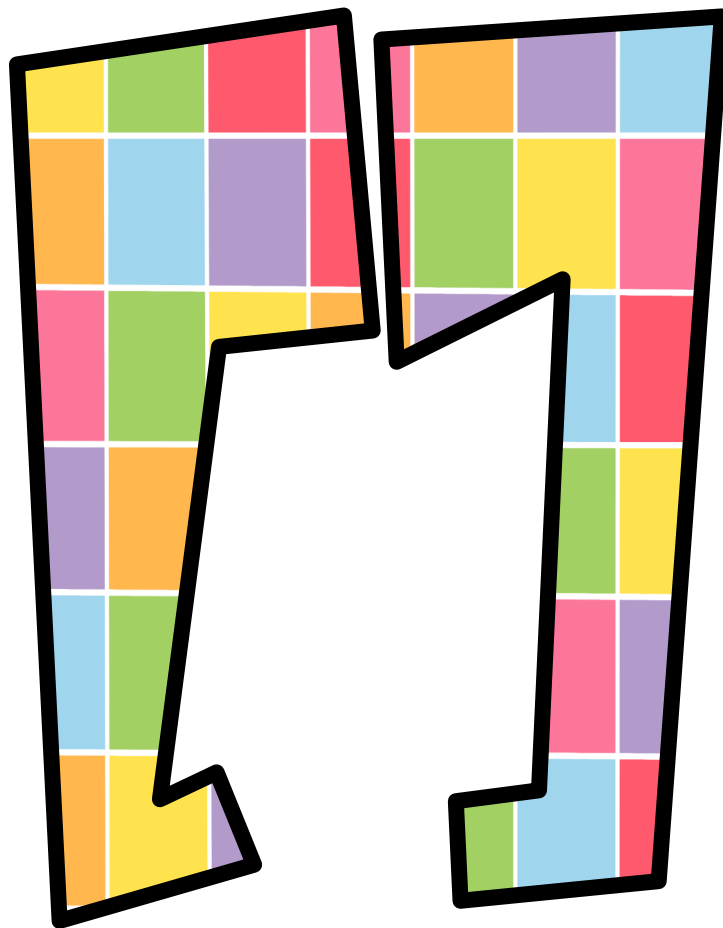


Incluyen información complementaria o aclaratoria que puede omitirse sin alterar el sentido principal de la oración.





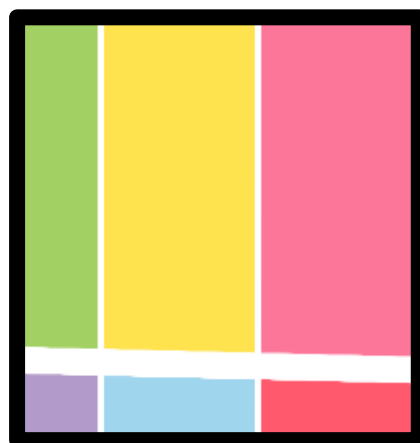
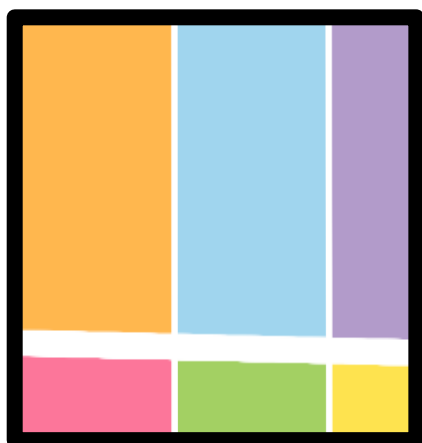
CORCHETES



Se emplean para incluir información adicional dentro de una cita textual o para añadir comentarios del autor en textos propios.



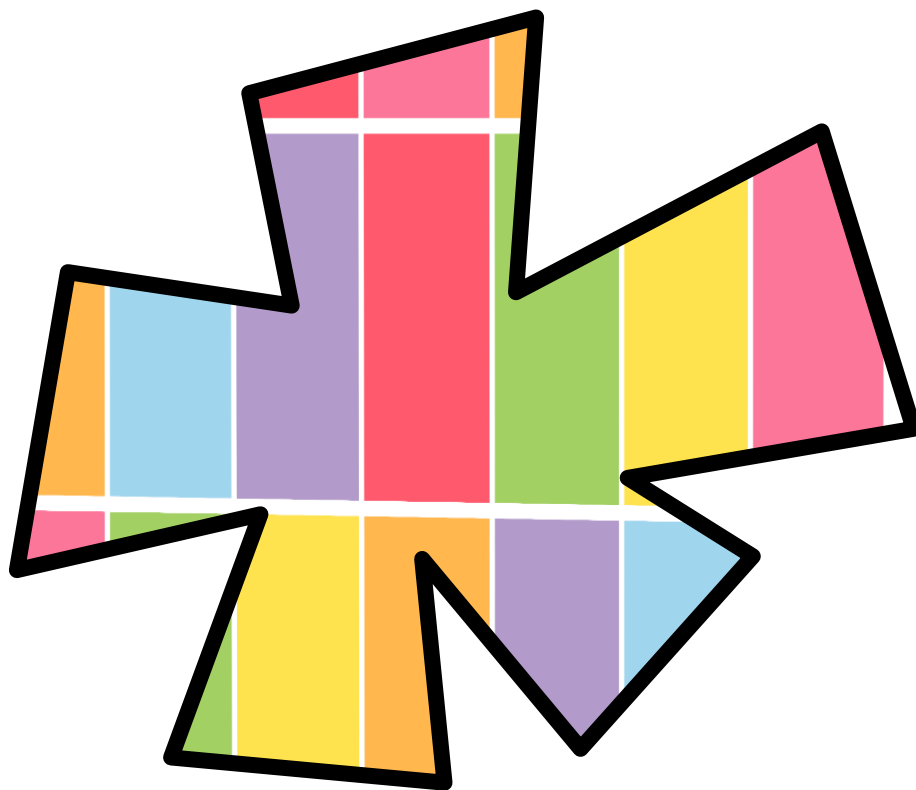
DIERESIS



Se coloca sobre la letra "u"
en las combinaciones "gue",
"gui", "que", "qui" para
indicar que la "u" se debe
pronunciar.



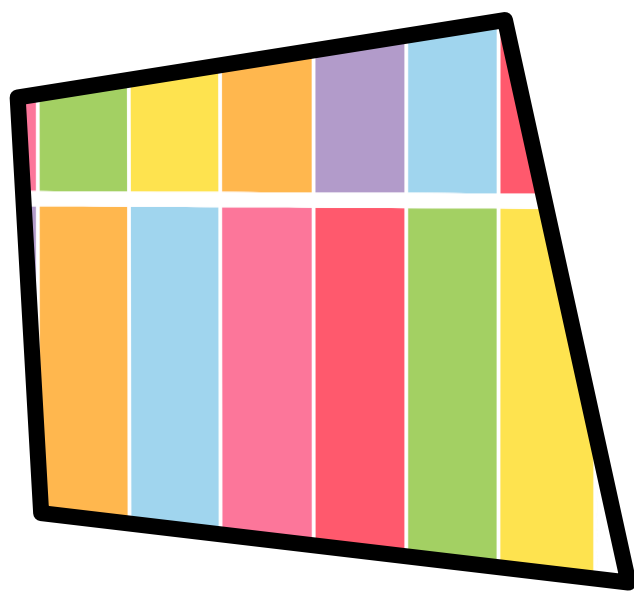
ASTERISCO



Se utiliza para hacer referencia a notas al pie de página o comentarios marginales.



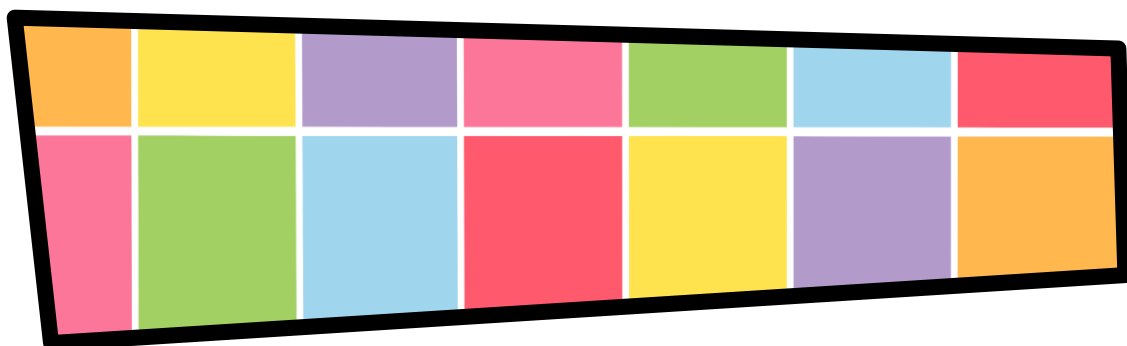
GUIÓN CORTO



Se usa para unir palabras compuestas o para indicar el rango entre números.



GUIÓN LARGO



Empleada para introducir incisos dentro de una oración, similar a los paréntesis, pero con una pausa más fuerte