

# RÚBRICA SENCILLA PARA EVALUAR UNA MAQUETA



EXCELENTE (2)

BIEN (1,5)

REGULAR (1)

INSUFICIENTE (0,5)

Creatividad y Originalidad

La maqueta muestra una creatividad excepcional en su diseño y uso de materiales.

La maqueta es creativa y muestra esfuerzo en su elaboración.

La maqueta es buena y demuestra un nivel adecuado de creatividad.

La maqueta es aceptable en cuanto a creatividad, pero podría haber más originalidad.

Precisión

La maqueta es altamente precisa y representa fielmente el objeto o concepto que se pretende mostrar.

La maqueta es precisa y representa eficazmente el objeto o concepto, con pocas imprecisiones.

La maqueta es aceptable en cuanto a precisión, pero puede haber algunas inexactitudes notables.

La maqueta es insuficiente en cuanto a precisión, lo que dificulta la identificación del objeto o concepto.

Originalidad

La maqueta y su explicación muestran un enfoque único y original en la representación del tema.

La maqueta y su explicación son originales y se destacan de manera positiva.

La maqueta y su explicación son creativas pero no particularmente originales.

La maqueta y su explicación tienen aspectos originales, pero en su mayoría son convencionales.

Explicación Oral

La explicación oral es clara, completa y organizada, demostrando un profundo entendimiento de la maqueta y su relevancia.

La explicación oral es buena y presenta información relevante, aunque puede haber áreas donde la claridad o la organización se vean afectadas.

La explicación oral es aceptable, pero puede carecer de profundidad o claridad en algunos puntos.

La explicación oral es insuficiente y puede resultar confusa o incoherente.

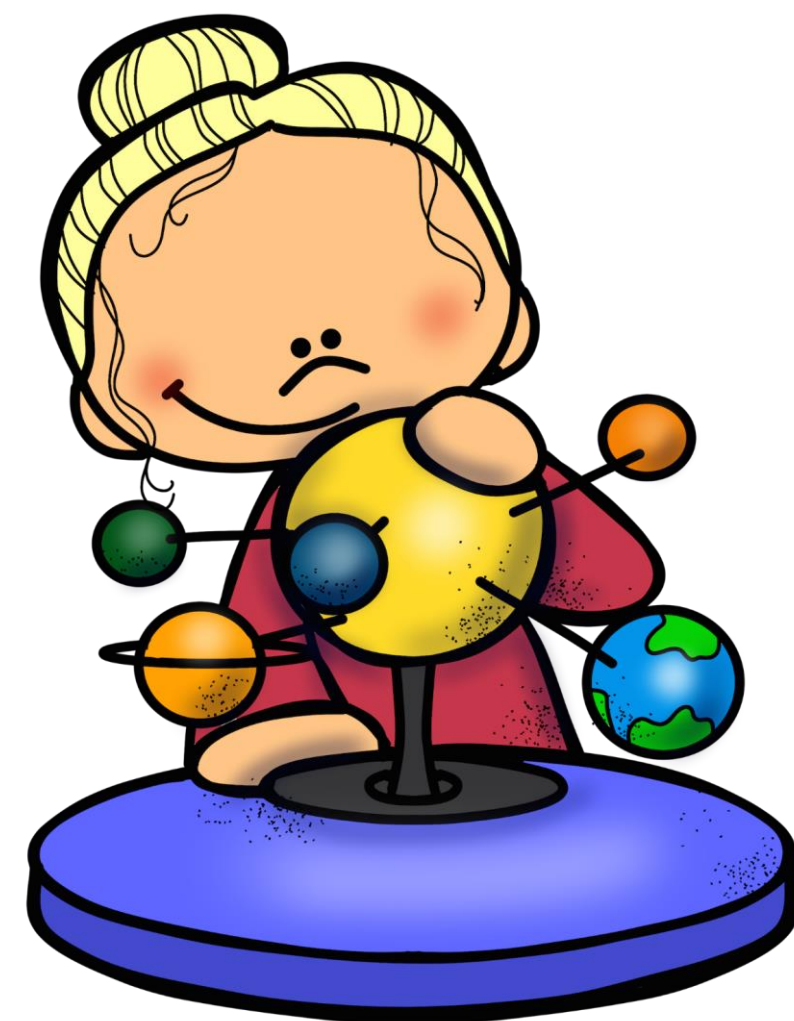
Integración de Conocimiento

La maqueta y su explicación demuestran una comprensión profunda y la integración efectiva de conocimientos relacionados con el tema.

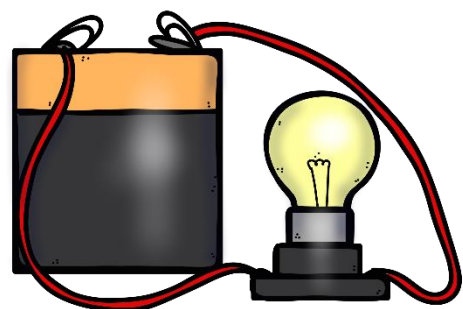
La maqueta y su explicación demuestran una comprensión sólida y la integración efectiva de conocimientos.

La maqueta y su explicación demuestran una comprensión aceptable, aunque puede haber áreas donde la integración de conocimientos sea menos efectiva.

La maqueta y su explicación demuestran una comprensión limitada y la integración de conocimientos es insuficiente.



By Acrbio



# RÚBRICA SENCILLA PARA EVALUAR UNA MAQUETA



EXCELENTE (2)

BIEN (1,5)

REGULAR (1)

INSUFICIENTE (0,5)

Creatividad y Originalidad

La maqueta muestra una creatividad excepcional en su diseño y uso de materiales.

La maqueta es creativa y muestra esfuerzo en su elaboración.

La maqueta es buena y demuestra un nivel adecuado de creatividad.

La maqueta es aceptable en cuanto a creatividad, pero podría haber más originalidad.

Precisión

La maqueta es altamente precisa y representa fielmente el objeto o concepto que se pretende mostrar.

La maqueta es precisa y representa eficazmente el objeto o concepto, con pocas imprecisiones.

La maqueta es aceptable en cuanto a precisión, pero puede haber algunas inexactitudes notables.

La maqueta es insuficiente en cuanto a precisión, lo que dificulta la identificación del objeto o concepto.

Originalidad

La maqueta y su explicación muestran un enfoque único y original en la representación del tema.

La maqueta y su explicación son originales y se destacan de manera positiva.

La maqueta y su explicación son creativas pero no particularmente originales.

La maqueta y su explicación tienen aspectos originales, pero en su mayoría son convencionales.

Explicación Oral

La explicación oral es clara, completa y organizada, demostrando un profundo entendimiento de la maqueta y su relevancia.

La explicación oral es buena y presenta información relevante, aunque puede haber áreas donde la claridad o la organización se vean afectadas.

La explicación oral es aceptable, pero puede carecer de profundidad o claridad en algunos puntos.

La explicación oral es insuficiente y puede resultar confusa o incoherente.

Integración de Conocimiento

La maqueta y su explicación demuestran una comprensión profunda y la integración efectiva de conocimientos relacionados con el tema.

La maqueta y su explicación demuestran una comprensión sólida y la integración efectiva de conocimientos.

La maqueta y su explicación demuestran una comprensión aceptable, aunque puede haber áreas donde la integración de conocimientos sea menos efectiva.

La maqueta y su explicación demuestran una comprensión limitada y la integración de conocimientos es insuficiente.



By Acrbio