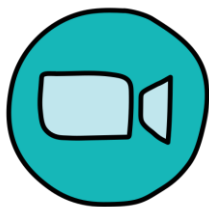


# PLAN de atención

## Semana 10

Del 3 al 5 de noviembre



EN CASA



EN CLASE



iTú puedes!



# Miércoles



Materias	Anexo	Lo realicé a tiempo
Español	Descripciones	
Matemáticas	Longitudes	

¿Cuántas estrellas son?



A.E.: Menciona características de objetos y personas que conoce y observa.

## ● Observa:

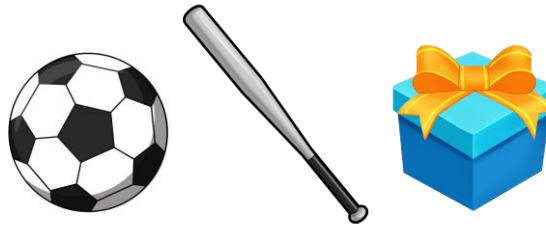


Comenta lo siguiente:

- ¿Qué personas aparecen?
- Además de las personas, ¿quién más aparece?
- ¿Qué están haciendo los niños?

## ● Actividad:

Encierra el objeto que tiene forma redonda.



Colorea la característica que tiene el pastel.



Es redondo

Es cuadrado

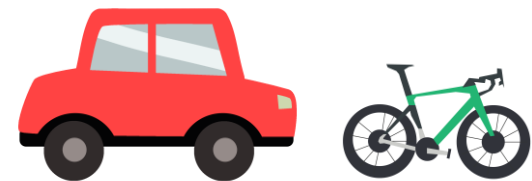
¿Cómo es la persona?



Grande

Pequeña

Encierra el objeto grande.



## ● Escribe:



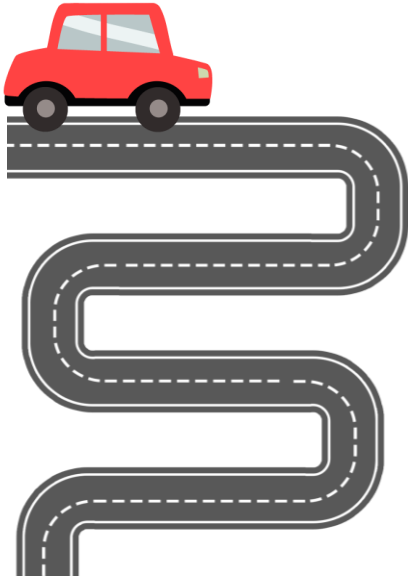
Blank writing area with a dashed red line for the middle of the line.



Blank writing area with a dashed red line for the middle of the line.

A.P.: Identifica la longitud de varios objetos a través de la comparación directa o mediante el uso de un intermediario.

## ● Observa:



Comenta lo siguiente:


- ¿Qué es?
- ¿Crees que el camino es largo o corto? ¿Por qué?




## ● Actividad:

-Escribe cuántos tenis mide cada camino.


1




2



3



4



## ● Piensa:

-¿Cuál es el camino más largo? ¿El 1, el 2, el 3 o el 4?

# JUEVES



Materias	Anexo	Lo realicé a tiempo
Español	Explicaciones	
Matemáticas	Orden de eventos	

## ¿Cuántas estrellas son?



A.E.: Responde a por qué o cómo sucedió algo en relación con experiencias y hechos que comenta.

## ● Observa:



Comenta lo siguiente:

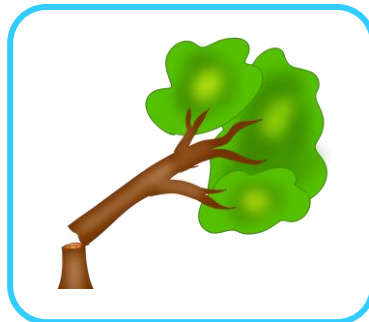
-¿Qué le pasó al niño?

-¿Por qué crees que se resbaló?

-¿Cómo pudo evitarlo?

## ● Actividad:

-Explica qué está pasando en cada imagen.

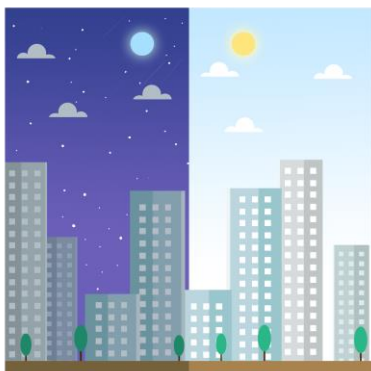


-Haz un dibujo de lo que tu quieras y explica qué es y por qué lo dibujaste.



A.P.: Identifica varios eventos de su vida cotidiana y dice el orden en que ocurren.

## ● Observa:



Comenta lo siguiente:  
-¿Por qué en una parte de la imagen se ve la luna y las estrellas y en la otra no?



## ● Actividad:

-Colorea en qué momento del día realizas las siguientes acciones.

Ir a la escuela



mañana

tarde

noche

Jugar en el parque



mañana

tarde

noche

Dormir



mañana

tarde

noche

## ● Piensa:

-¿Qué es primero? ¿El desayuno o la cena?

# Viernes



Materias	Anexo	Lo realicé a tiempo
Español	Significado de palabras	
Matemáticas	Medir capacidades	

¿Cuántas estrellas son?

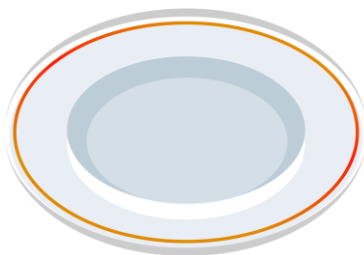
$$\begin{array}{cc} \star & \star \\ \star & \star \end{array} + \begin{array}{cc} \star & \star \\ \star & \star \end{array} + \begin{array}{cc} \star & \star \\ \star & \star \end{array} = \bigcirc$$





A.P.: Conoce palabras y expresiones que se utilizan en su medio familiar y localidad, y reconoce su significado.

## ● Observa:



Comenta lo siguiente:

- ¿Qué son?
- ¿Para que se utilizan?



## ● Actividad:

-Colorea del mismo color las palabras iguales.

Memorama de palabras

plato	vaso	silla
cuchillo	olla	sal
vaso	cuchara	tenedor
mesa	bote	cuchara
		plato

## ● Escribe:

\_\_\_\_\_



\_\_\_\_\_

A.P.: Usa unidades no convencionales para medir la capacidad con distintos propósitos.

## ● Observa:



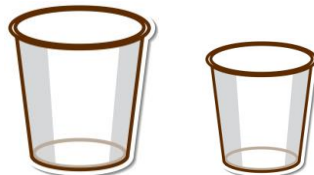
Comenta lo siguiente:

-¿Dónde crees que hay más agua? ¿En una alberca o en un vaso de agua? ¿Por qué?



## ● Actividad:

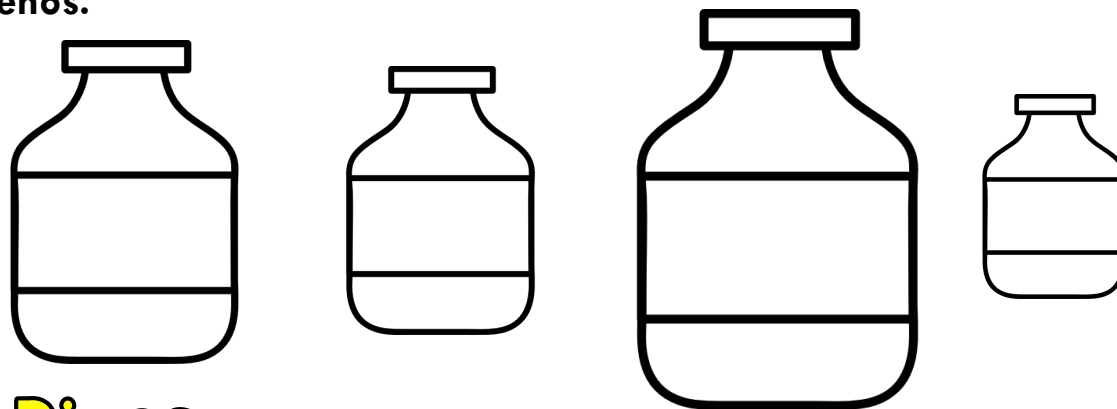
-¿En cuál cabe más agua? Enciérralo.



-¿En cuál cabe menos agua? Enciérralo.



-Colorea de azul el bote al que le cabe más y de rojo al que le cabe menos.



## ● Piensa:

-¿Cómo le hiciste para saber a cuál le cabe más?