

Actividades de repaso

6^º PRIMARIA
lenguaje y comunicación

Bloque III

ciclo escolar
2019-2020



Tu maestro en línea



ESTADOS UNIDOS MEXICANOS
GOBIERNO DE
MÉXICO

EDUCACIÓN
SECRETARÍA DE EDUCACIÓN PÚBLICA

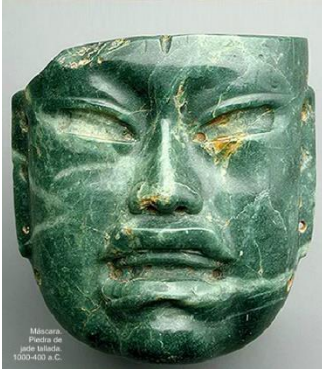
RECUERDA QUE



Un relato histórico es la narración que se lleva a cabo con la intención de contar determinados hechos relevantes, por lo general está hilada a sucesos históricos que se desarrollaron en el pasado.

Lee el siguiente texto

Cultura Olmeca



Su significado refiere a los “habitantes de la región del hule”. Fue utilizado por los mexicas para nombrar a varios pueblos, étnica y lingüísticamente diversos, que ocuparon la región de Veracruz y Tabasco.

Se constituyó como una de las sociedades complejas más antiguas del área mesoamericana. Por su gran antigüedad (1,500-400 a.C.). Algunos investigadores han clasificado a lo olmeca como la **“cultura madre”** de Mesoamérica, dada su antigüedad y su alto grado de desarrollo, aunque hay quienes sugieren que tuvo un largo desarrollo previo, y que existían muchas otras culturas

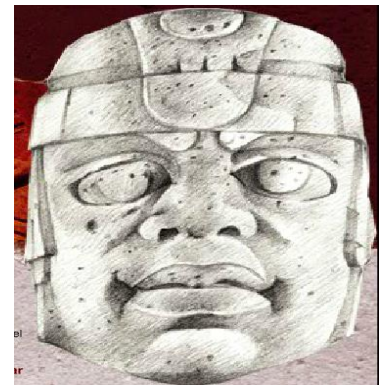
contemporáneas con las que tuvo contacto.

El flujo de ideas y de la cultura material constituyó un camino en el que existió retroalimentación continua, entre los olmecas y sus vecinos cercanos y lejanos.

Los olmecas tienen un lugar especial en la historia mesoamericana. Su organización política, económica y social, al igual que su cosmovisión religiosa, alcanzó una complejidad sin paralelo. Ejemplo de lo anterior, fue la construcción de edificios ceremoniales.

Además de un estilo artístico claramente reconocible, en mayor parte asociado a monumentos y objetos como el juego de pelota. Dentro de sus principales centros ceremoniales están: San Lorenzo, La Venta y los Tres Zapotes.

Su sociedad se dividía en grupos; estaba formada por gobernantes-sacerdotes, jugadores de pelota, alfareros, escultores, pintores, agricultores, entre otros.



Texto extraído del Libro de texto de Historia 4°.

Contesta las siguientes preguntas:

1.- ¿Cuál es el tema principal del texto?

2.- ¿Qué centros ceremoniales pertenecían a la cultura Olmeca?

3.- ¿En qué período floreció la cultura Olmeca?

4.- ¿Qué zona del país era considerada su territorio?

5.- Dentro de sus manifestaciones culturales, anota que caracterizaba las esculturas de esta cultura. _____

Ejercicio escribe un relato histórico de un fin de semana donde tú, y tu familia así como tus amigos sean los personajes principales. Y que incluya dos hechos que resulten simultáneos, tu relato tendrá tres párrafos.

Recuerda: Las palabra **verbos**.

7.- ¿Cuáles? _____

8.- ¿Qué son las oraciones impersonales? _____

Recuerda que: Ortografía quiere decir la forma correcta en que deben escribirse las palabras, es decir, utilizando las letras, acentos, mayúsculas o minúsculas, guiones y signos de puntuación, según la palabra u oración que se necesite comunicar.

9.- ¿Qué es un chiste?

10.- Al escribir un chiste, ¿qué significa utilizar el juego de palabras llamado “doble sentido”?

11.- ¿Cómo se pueden clasificar los chistes? _____

12.- ¿Cómo se les llama a los chistes que sólo los entienden las personas que comparten el mismo significado de las palabras o conocen una parte de la historia del chiste? _____

13.- ¿Cuáles son los signos que se utilizan para expresar sorpresa, miedo o alegría?

14.- ¿Para qué sirven los signos de interrogación? _____

15.- ¿Qué es el discurso directo y qué signos se utilizan para escribirlo?

16.- Cuando un narrador cuenta lo que alguien más dijo, pero con sus propias palabras, está empleando el discurso _____

Recuerda que: *En un directorio se registran nombres, direcciones y teléfonos de personas o servicios que consultamos con frecuencia. En las ciudades existen directorios telefónicos.*

17.- ¿De qué forma están organizados un diccionario y un directorio para facilitar su consulta? _____

18.- ¿Qué tipo de información podemos incluir en un directorio personal? _____

19.- ¿Qué son las abreviaturas y para qué sirven al escribir un directorio? _____

