

CICLO BIOLÓGICO de las abejas

Imágenes
Educativas.com

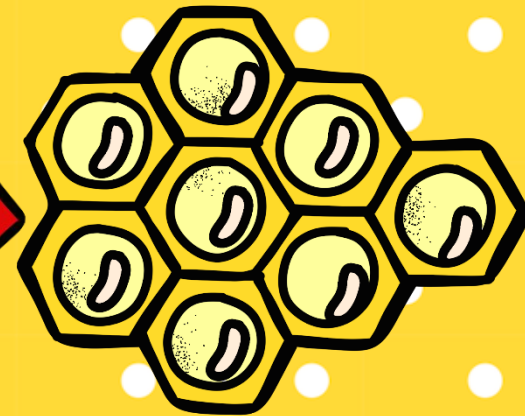
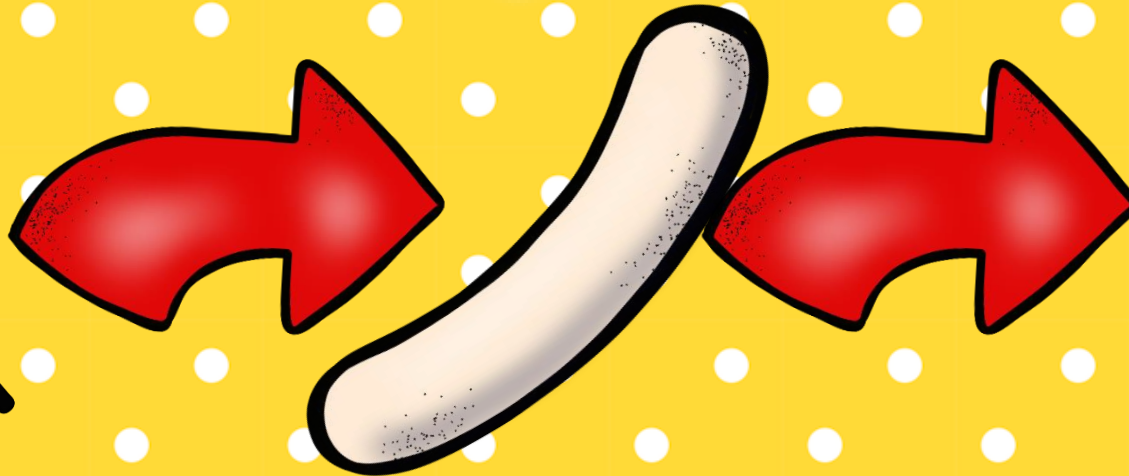
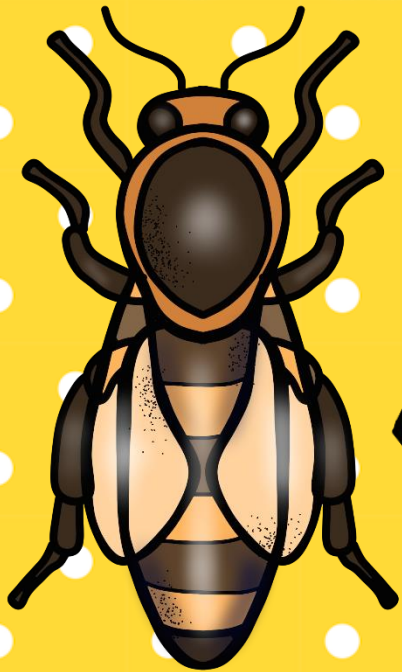


CICLO BIOLÓGICO

Imágenes
Educativas.com

DE LAS ABEJAS

La abeja reina es la encargada de poner los huevos dentro de las celdas del panal.

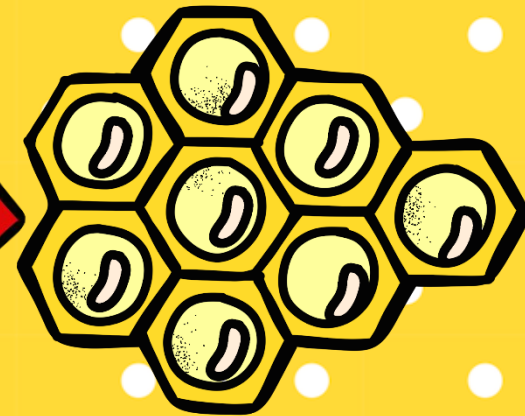
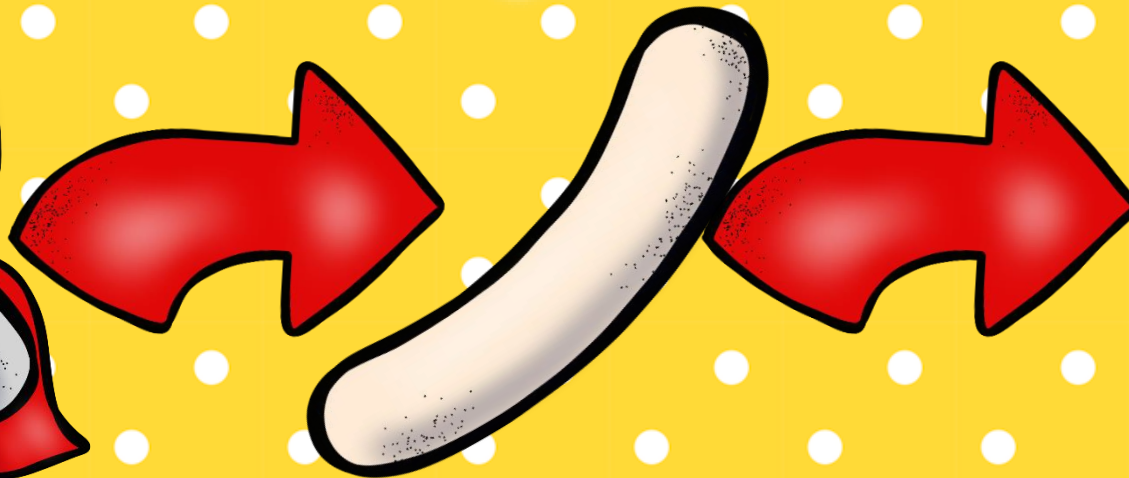


CICLO BIOLÓGICO

Imágenes
Educativas.com

DE LAS ABEJAS

La abeja reina es la encargada de poner los huevos dentro de las celdas del panal.

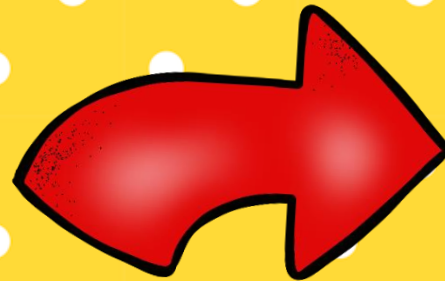


CICLO BIOLÓGICO

Imágenes Educativas.com

DE LAS ABEJAS

Los huevos eclosionan a los tres días y de ellos nacen las larvas.

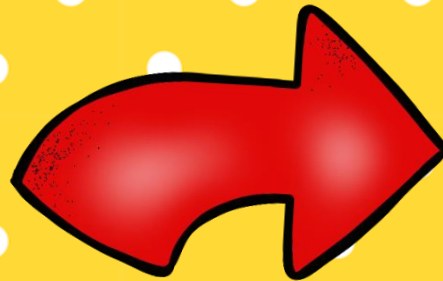


CICLO BIOLÓGICO

Imágenes
Educativas.com

DE LAS ABEJAS

Las larvas se transforman en pupas dentro de la celda y comienza así la metamorfosis.



CICLO BIOLÓGICO

Imágenes Educativas.com

DE LAS ABEJAS

Dentro de la celda y una vez cerrada con cera por las obreras, comienza la metamorfosis.

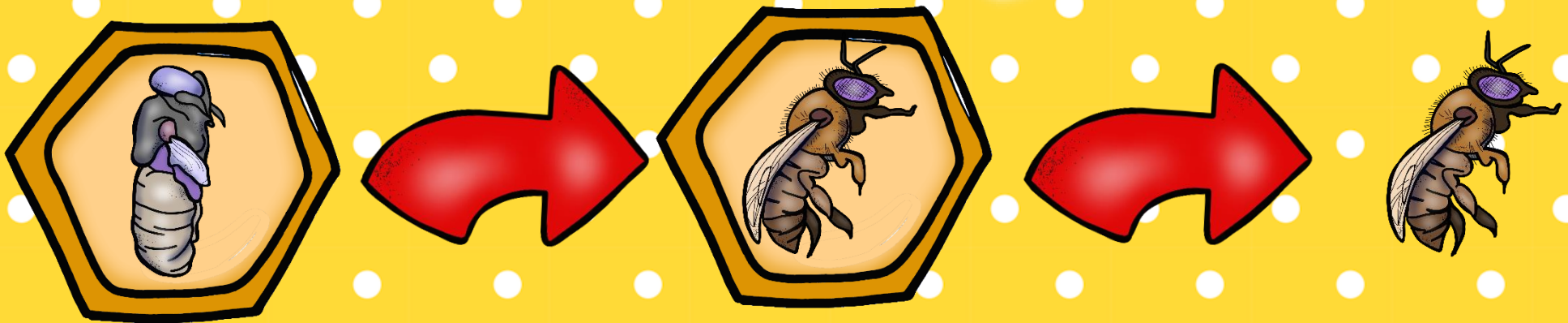


CICLO BIOLÓGICO

Imágenes
Educativas.com

DE LAS ABEJAS

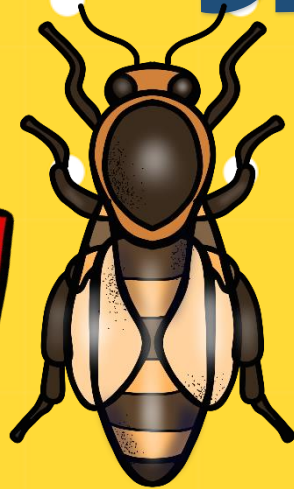
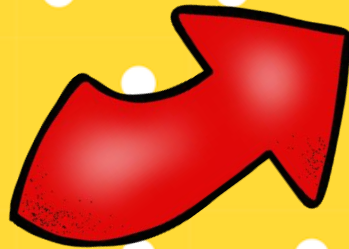
Pasados 7 a 10 días culmina la metamorfosis y eclosionan los adultos. Pueden ser reinas, zánganos y obreras.



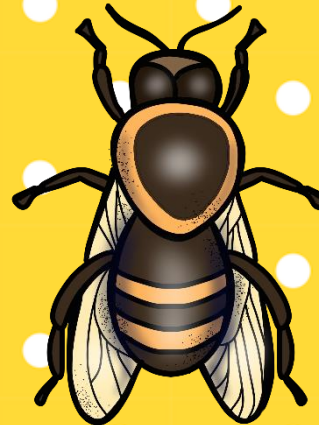
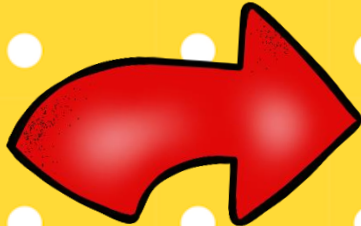
CICLO BIOLÓGICO

Imágenes Educativas.com

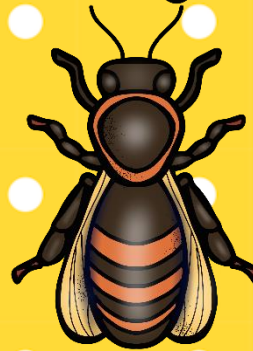
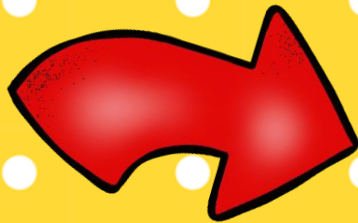
DE LAS ABEJAS



Reina.



Zángano.

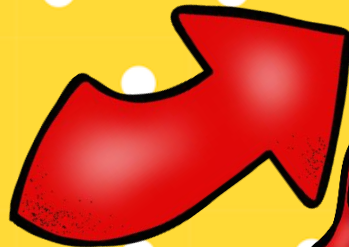


Obrera.

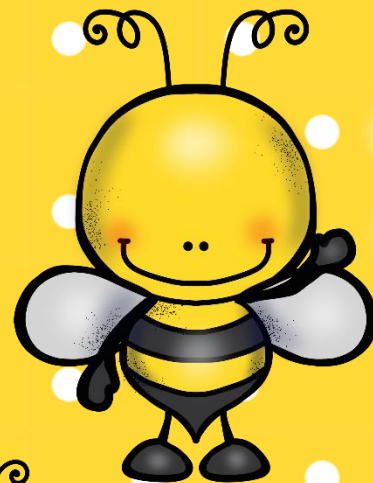
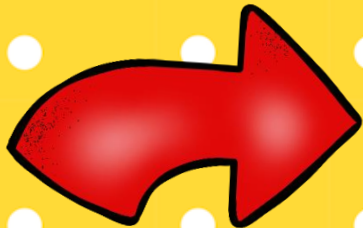
CICLO BIOLÓGICO

Imágenes Educativas.com

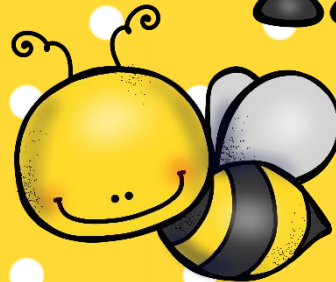
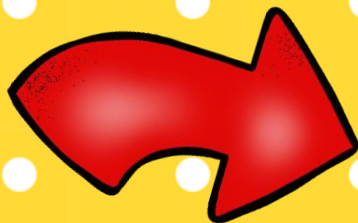
DE LAS ABEJAS



Reina.



Zángano.



Obrera.