

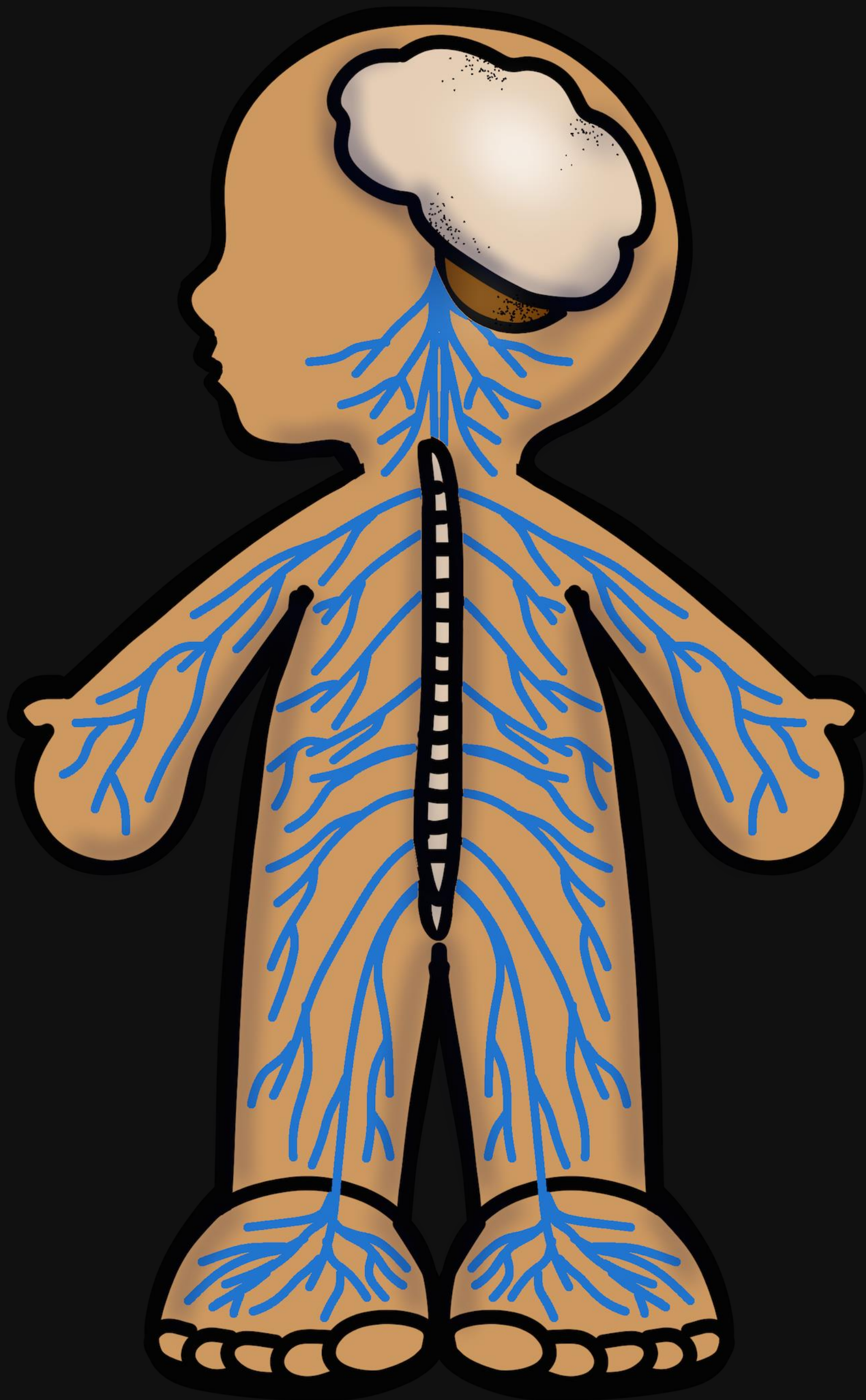
APARATO EXCRETOR

El aparato excretor está formado por el sistema o aparato urinario y por las glándulas sudoríparas..

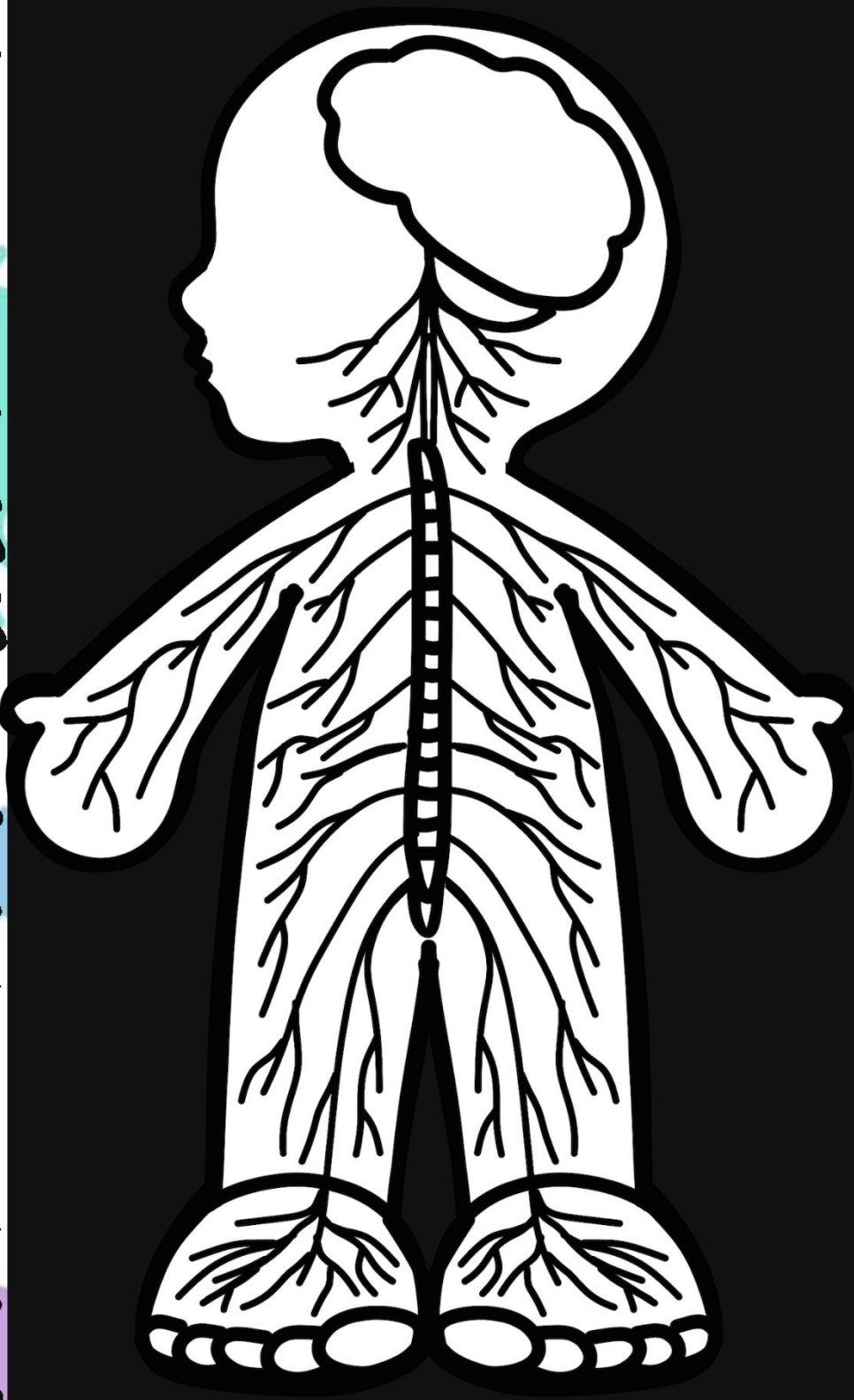


El aparato urinario es el conjunto de órganos que producen y excretan orina, el principal líquido de desecho del organismo. El aparato urinario humano consta de los riñones, los uréteres, la vejiga urinaria y la uretra.

SISTEMA NERVIOSO



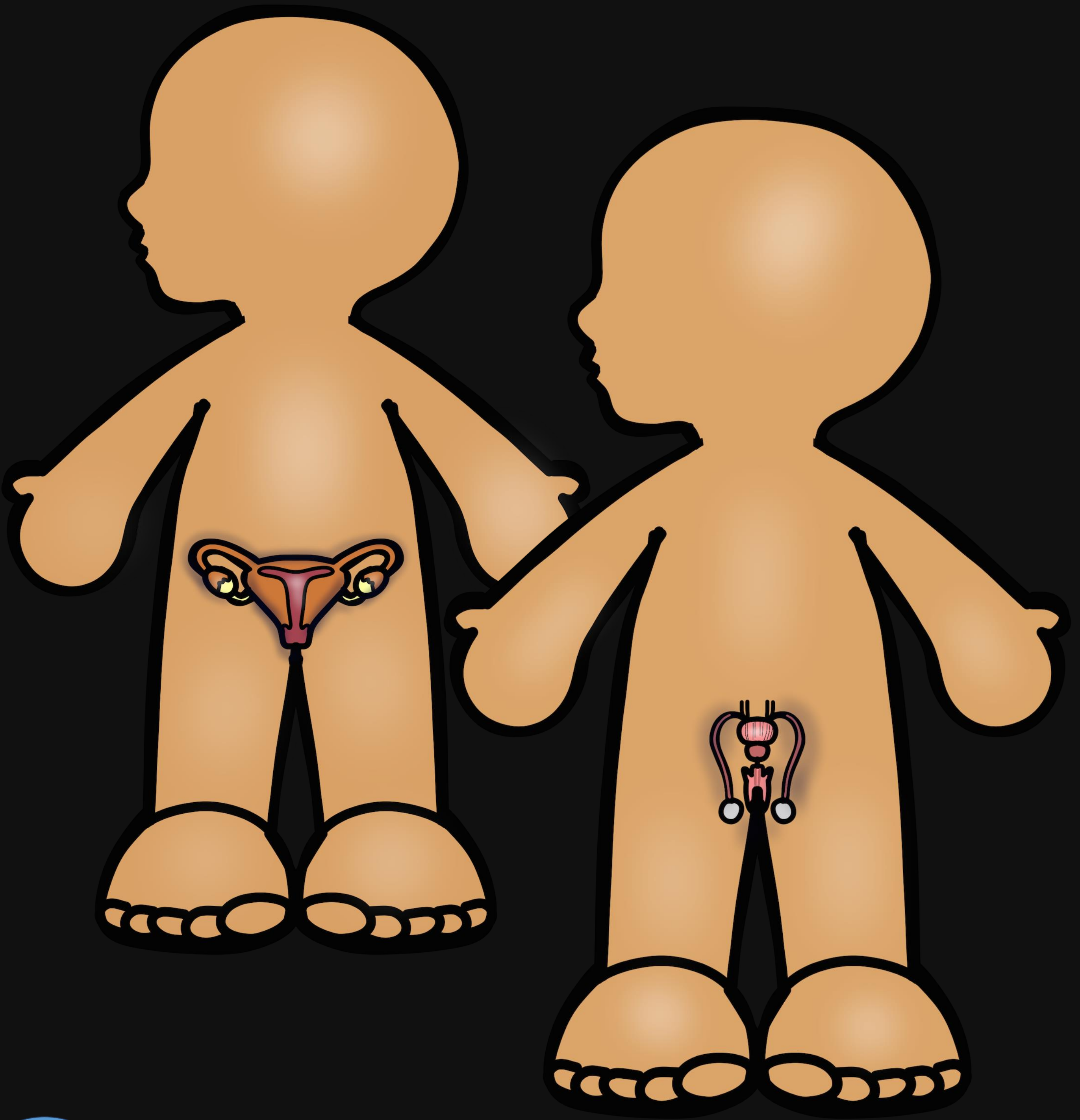
SISTEMA NERVIOSO



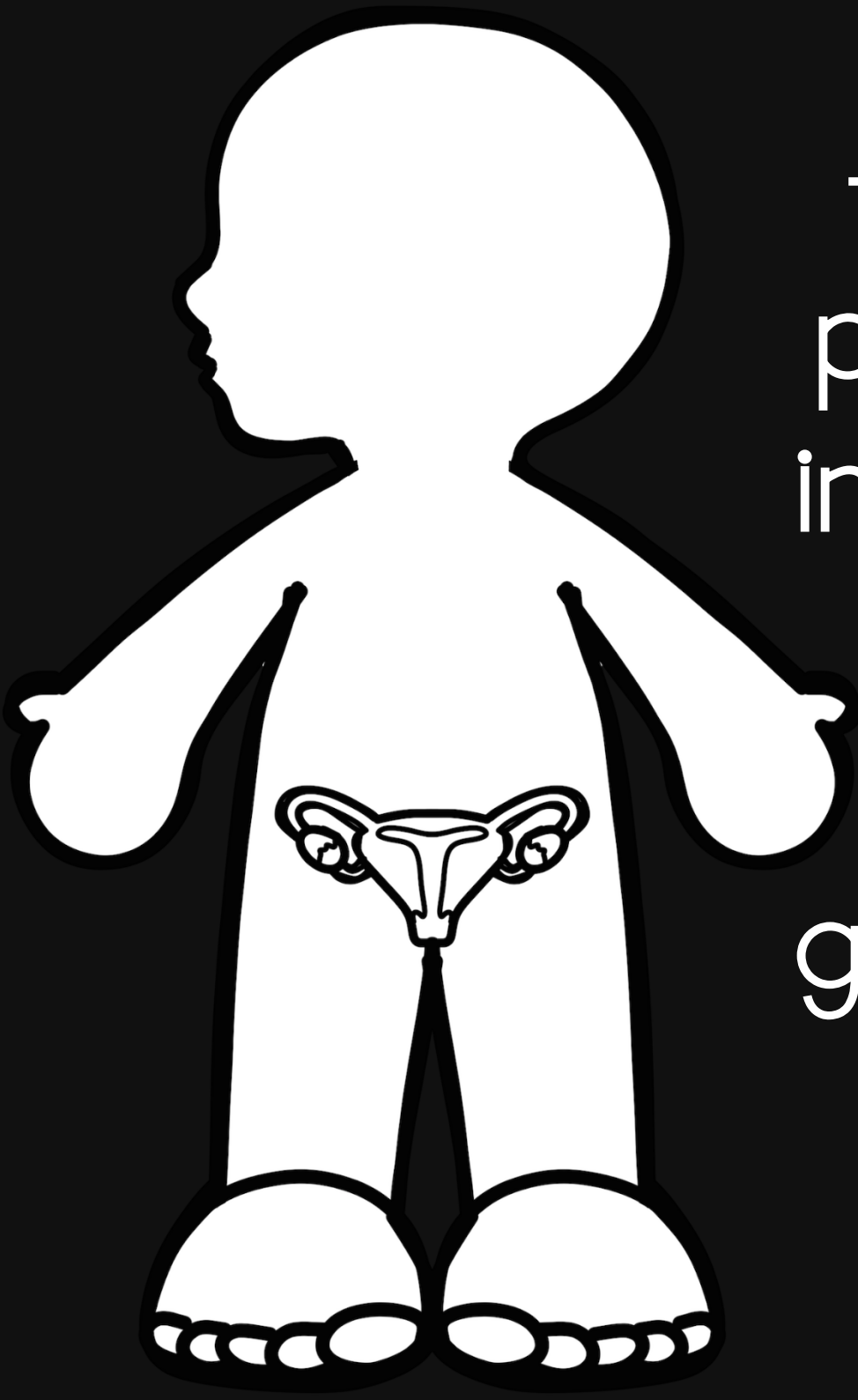
Está formado por
Sistema nervioso central,
con encéfalo y la médula espinal.

Sistema nervioso periférico,
con nervios.

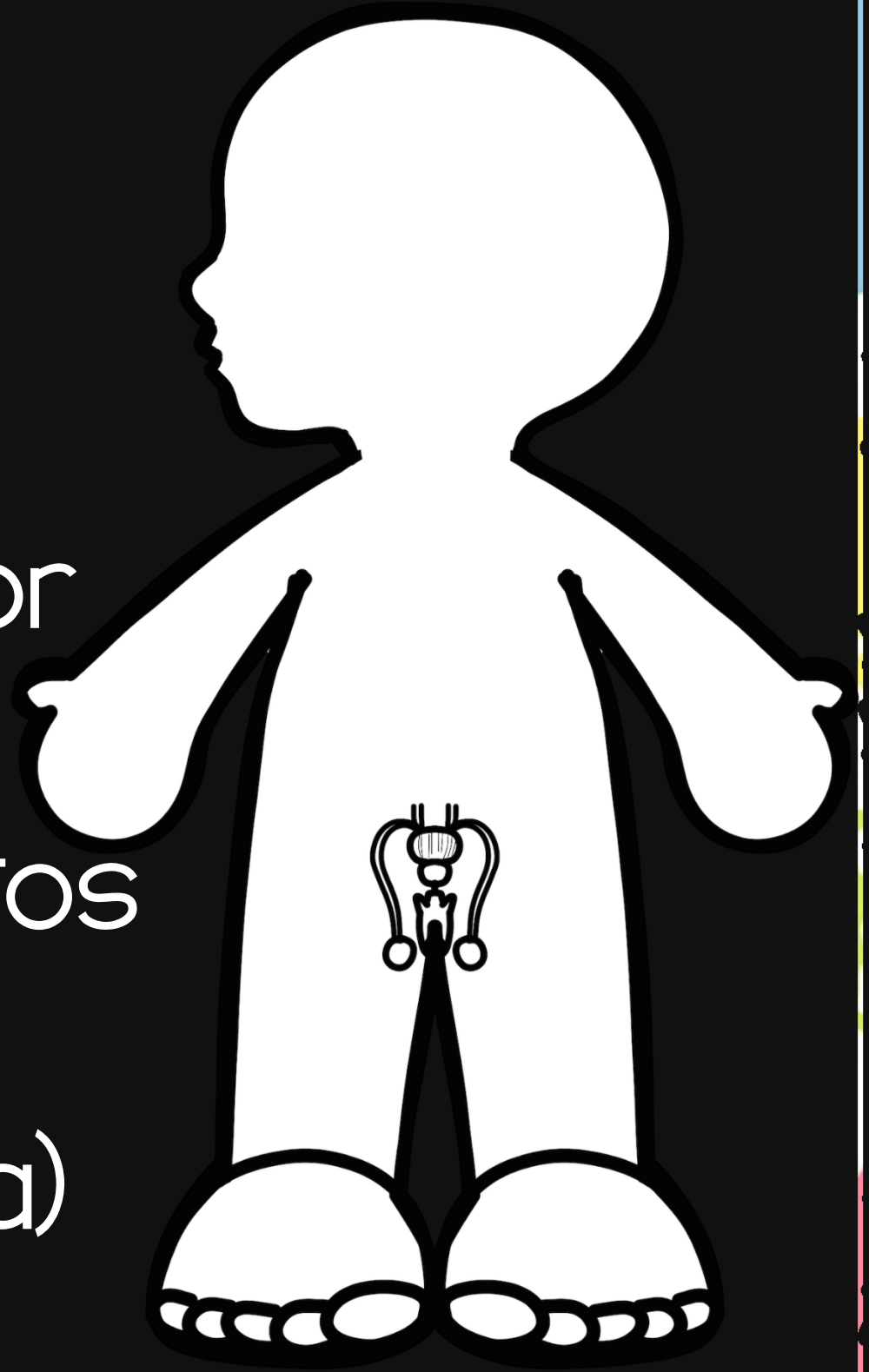
APARATO REPRODUCTOR



APARATO REPRODUCTOR



El aparato reproductor femenino, está formado por los órganos genitales internos (ovarios, trompas de Falopio, útero y vagina) y los órganos genitales externos o vulva



El aparato reproductor masculino, está formado por los órganos genitales internos (testículos, conductos deferentes, vesículas seminales, uretra y próstata) y los órganos genitales externos